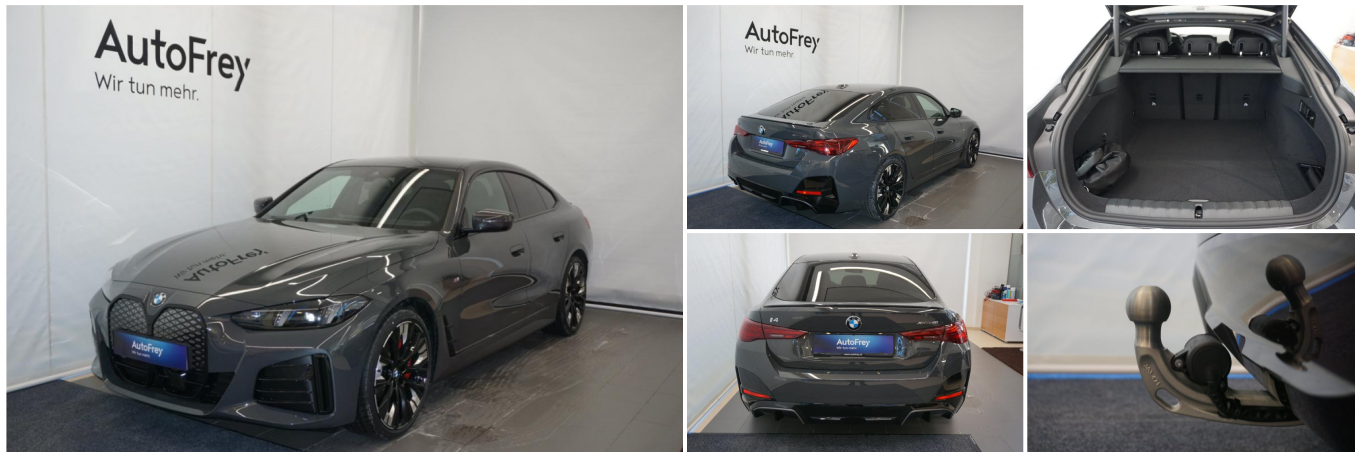


# AutoFrey

Wir tun mehr.



BMW

Listenneupreis € 84.888,-

## i4 Gran Coupe xDrive40 81,1kWh

€ 84.888,-

leasingfähig

### Fahrzeuginformationen

Kategorie:	Neuwagen	Antrieb:	Allrad
Erstzulassung:	-	Getriebe:	Automatik
Laufleistung:	50 km	Türen:	5
Leistung:	295 KW / 401 PS	Sitze:	5
Treibstoff:	Elektro	Farbe:	Grau
Aufbau:	Sportwagen/Coupé		

### Ausstattung

- ✓ ABS
- ✓ Alufelgen
- ✓ Beifahrerairbag
- ✓ DAB-Radio
- ✓ Elektr. Sitze
- ✓ Handy induktiv laden
- ✓ Klimaanlage manuell
- ✓ Lederlenkrad
- ✓ Navigationssystem
- ✓ Abstandstempomat
- ✓ Ambiente-Beleuchtung
- ✓ Bordcomputer
- ✓ Einparkhilfe hinten
- ✓ Fahrerairbag
- ✓ Innenspiegel autom. abblendend
- ✓ Klimaautomatik
- ✓ Lenkradheizung
- ✓ Notbremsassistent
- ✓ Alarmanlage
- ✓ Anhängerkupplung
- ✓ CD-Radio
- ✓ Einparkhilfe vorne
- ✓ Fernlichtassistent
- ✓ ISOFIX
- ✓ LED-Scheinwerfer
- ✓ Multifunktionslenkrad
- ✓ Regensensor

# AutoFrey

Wir tun mehr.

- ✓ Reifendruckkontrolle
- ✓ Sitzheizung
- ✓ Sportpaket
- ✓ Tagfahrlicht
- ✓ Seitenairbag
- ✓ Soundsystem
- ✓ Sportsitze
- ✓ Zentralverr. mit FB
- ✓ Selbstlenkendes Parken
- ✓ Sportfahrwerk
- ✓ Standheizung

## Fahrzeugbeschreibung

Allradsystem, Automatik, Adaptiver LED Scheinwerfer, Adaptives M Fahrwerk, Connected Package Professional, M Sportpaket Pro, M Sportbremse rot hochglänzend, M-Sicherheitsgurt, M-Heckspoiler, Shadow Line, BMW Leuchten Shadow Line, M-Sportpaket, M-Aerodynamikpaket, Leichtmetallräder 20 Zoll, M-Lenkrad, Dachhimmel anthrazit, Edelholz Esche graublau offenporig, Sportpaket, Ablagenpaket, Innovationspaket, Driving Assistant, Parkassistent plus, BMW Live Cockpit Professional, Akustischer Fussgängerschutz, Connected Drive, Komfort Paket, Lordosenstütze, Komfortzugang, Ablage für Wireless Charging, Leichtmetallräder, Standheizung, Navigationssystem, Klimaanlage, Klimaautomatik, Sitze elektr. verstellbar mit Memory, Sportsitze, aktive Geschwindigkeitsregelung, Sitzheizung Fahrer und Beifahrer, Active Guard Plus, Alarmanlage, Ambientes Licht, Anhängerkupplung, Anhängerkupplung el. Schwenkbar, Innen- und Außenspiegel automatisch abblendend, Innenspiegel automatisch abblendend, Lederlenkrad, Lenkradheizung, Multifunktionslenkrad, DAB Tuner, Durchladesystem, Fernlichtassistent, Hifi Soundsystem, Park Distance Control (PDC), Regensensor, Reifendruckanzeige, Sportlenkung variabel, TeleServices, LED-Scheinwerfer, Sonnenschutzverglasung, Airbags, Aktiver Fussgängerschutz, Beifahrerairbag-Deaktivierung, Bordcomputer, Kindersitzbefestigung Isofix, Ladekabel (Mode 3) fuer oeffentlichens Laden, Radschraubensicherung, Reifenpannenset Plus, Vorbereitung Geschwindigkeitsregelung Stop&Go, Zentralverriegelung, ABS, EfficientDynamics, Personal eSIM

Fahrzeugnummer: 3020106

---

## Fahrzeugstandort

### St. Veit im Pongau

Gewerbestraße 1  
5621 St. Veit

+43 (6415) 7301  
info.stveit@autofrey.at

---

**Gebrauchtwagengarantie:** Jeder AutoFrey Gebrauchtwagen ist mit einer 12-monatigen Gebrauchtwagengarantie ausgestattet. Diese Garantie bietet zusätzlich zur gesetzlichen Gewährleistungspflicht eine Baugruppengarantie, die ein ganzes Jahr „sorgenfreies“ Fahren ermöglicht. Mehr dazu finden Sie hier: [www.autofrey.at/gw-garantie/](http://www.autofrey.at/gw-garantie/)

\*) Der Statt-Preis ist der unverbindliche Listenpreis als Neuwagen.

\*\*) Die angegebenen Werte über Kraftstoffverbrauch und CO<sub>2</sub>-Emissionen wurden nach den jeweils vorgeschriebenen Messverfahren gemäß VO (EG) 715/2007 ermittelt. Dies ist abhängig vom jeweiligen Fahrzeug teils nach NEFZ, teils nach WLTP. Die Angaben beziehen sich stets auf ein Fahrzeug in Basisausstattung und können Sonderausstattungen und Zubehör (z.B. andere Rad- und Reifengrößen, Klimaanlage, Dachgepäckträger, etc.) abweichende Verbrauchswerte und CO<sub>2</sub>-Emissionen ergeben. Die Angaben beziehen sich daher nicht auf das konkrete Fahrzeug und sind nicht Bestandteil des Angebots, sondern dienen allein Vergleichszwecken zwischen den verschiedenen Fahrzeugtypen.

Ab dem 01.09.2017 werden bestimmte Neuwagen nach dem weltweit harmonisierten Prüfverfahren für Personenwagen und leichte Nutzfahrzeuge (World Harmonized Light Vehicle Test Procedure, WLTP), einem neuen, realistischeren Prüfverfahren zur Messung des Kraftstoffverbrauchs und der CO<sub>2</sub>-Emissionen, typgenehmigt. Ab dem 01.09.2018 wird das WLTP den neuen europäischen Fahrzyklus (NEFZ), das derzeitige Prüfverfahren, ersetzen. Wegen der realistischeren Prüfbedingungen sind die nach dem WLTP gemessenen Kraftstoffverbrauchs- und CO<sub>2</sub>-Emissionswerte in vielen Fällen höher als die nach dem NEFZ

gemessenen. Aktuell sind noch die NEFZ-Werte verpflichtend zu kommunizieren. Soweit es sich um Fahrzeuge handelt, die nach WLTP typgenehmigt sind, werden die NEFZ-Werte von den WLTP-Werten abgeleitet bzw. korreliert. Für die Bemessung von Steuern und andere fahrzeugbezogenen Abgaben, die (auch) auf den CO<sub>2</sub>-Ausstoß abstellen, können daher andere als die hier angegebenen Werte gelten.

Die CO<sub>2</sub>-Effizienz-Angaben ergeben sich aus der Richtlinie 1999/94/EG sowie dem PKW-VIG und der PKW-VIV und verwenden die Verbrauchs- und CO<sub>2</sub>-Werte des NEFZ, teils korreliert, zur Einstufung. Weitere Informationen zum offiziellen Kraftstoffverbrauch und den offiziellen spezifischen CO<sub>2</sub>-Emissionen von Personenkraftfahrzeugen können dem „Leitfaden über den Kraftstoffverbrauch und die CO<sub>2</sub>-Emissionen“ entnommen werden, der an allen Verkaufsstellen aufliegt und im Internet unter [www.datgroup.com/de-at/informationen/leitfaden-kraftstoffverbrauch.html](http://www.datgroup.com/de-at/informationen/leitfaden-kraftstoffverbrauch.html) abrufbar ist. Darüber hinaus können weitere Details zum konkreten Fahrzeug der beim Händler aufliegenden Typgenehmigung entnommen werden.

Alle Angaben ohne Gewähr. Irrtümer vorbehalten.

Zwischenverkauf, Irrtümer sowie Tippfehler vorbehalten. Fahrzeugstandort ist Österreich. Preisänderungen vorbehalten. Preise inkl. MwSt.