



JAGUAR XF XF SPORTBRAKE

SPEZIFIKATIONEN UND PREISE
OKTOBER 2020



XF UND XF SPORTBRAKE - PERSONALISIERUNG



Konfigurieren Sie Ihr Fahrzeug auf jaguar.at

Hier können Sie den XF und den XF Sportbrake an Ihre persönlichen Wünsche anpassen. Die für den XF und den XF Sportbrake verfügbare Auswahl ist groß. Sie erstreckt sich über den Motor, die Außenfarben und das Interieur bis hin zu Leichtmetallfelgen sowie den feinen Details, die Ihren persönlichen Stil zum Ausdruck bringen. Mit dem Online-Konfigurator auf jaguar.at können Sie sich Ihr Wunschfahrzeug zusammenstellen.

Seiten 4-7

1

WÄHLEN SIE IHR MODELL

Wenn Sie Ihr Fahrzeug selbst zusammenstellen möchten, schlagen Sie bitte die Seiten 4 bis 7 auf. Dort können Sie die für den XF und den XF R-Dynamic sowie für den XF Sportbrake und den XF Sportbrake R-Dynamic erhältlichen Serienausstattungen miteinander vergleichen.

Seiten 8-11

2

WÄHLEN SIE IHR AUSSTATTUNGSPAKET

Um Ihnen die Auswahl der Sonderausstattung zusätzlich zu erleichtern, können Sie sich zwischen durchdachten und sorgfältig zusammengestellten Ausstattungspaketen entscheiden.

Seiten 12-17

3

WÄHLEN SIE IHREN MOTOR

Wählen Sie einen der leistungsstarken, effizienten Benzin- oder Dieselmotoren des XF oder des XF Sportbrake – passend zu Ihrem Fahrstil.

Seiten 18-27

4

WÄHLEN SIE IHR EXTERIEUR

Sie können aus einer Vielzahl von Exterieur-Optionen auswählen und Ihren persönlichen Stil mit unterschiedlichen Außenfarben, dem Black Pack und Leichtmetallfelgen zum Ausdruck bringen.

Seiten 28-53

5

WÄHLEN SIE IHR INTERIEUR

Es steht eine große Auswahl an Premium-Materialien, Ledersorten und Dekorelementen zur Auswahl – für jeden Geschmack das Passende.

Seiten 54-61

6

**WÄHLEN SIE
IHRE OPTIONEN**

Ihnen steht eine Vielzahl an Ausstattungsoptionen zur Verfügung, mit denen Sie das Fahrzeug ganz nach Ihren Wünschen gestalten können.

Seiten 62-63

7

**DIENSTE UND
HINWEIS-TEXTE**

1 WÄHLEN SIE IHR MODELL



Konfigurieren Sie Ihr Fahrzeug auf [jaguar.at](https://www.jaguar.at)

XF



XF R-DYNAMIC



Die abgebildeten Fahrzeuge dienen nur zur Veranschaulichung und können über Sonderausstattungen verfügen. Weitere Informationen zu Sonderausstattungen und deren Verfügbarkeit erhalten Sie von Ihrem Jaguar Partner.

XF S SERIENAUSSTATTUNG (21MY)

ANTRIEB & FAHRDYNAMIK

All Surface Progress Control (ASPC)
Berganfahrhilfe
Bremsättel unlackiert
Dynamische Stabilitätskontrolle (Dynamic Stability Control, DSC)
Elektromechanische Servolenkung, geschwindigkeitsabhängig (Electronic Power Assisted Steering, EPAS)
JaguarDrive Control
Stopp/Start-System
Schaltwippen in mattem Chrom
Torque Vectoring by Braking (TVBB)

FAHRASSISTENZSYSTEME

3D-Surround-Kamerasystem
Autonomer Notfall-Bremsassistent (Autonomous Emergency Braking, AEB)
Einparkhilfe vorne und hinten
Geschwindigkeitsregelung mit Geschwindigkeitsbegrenzer
Spurhalteassistent mit Aufmerksamkeitsassistent

EXTERIEUR

Außenspiegel, elektrisch einklapp- und beheizbar, mit Abblendautomatik auf Fahrerseite und Umfeldbeleuchtung
Begrüßungslicht
Blinker mit Tippfunktion
Heckscheibe, beheizbar
LED-Heckleuchten
Nebelschlussleuchte
Premium LED-Scheinwerfer mit LED-Signatur

Regensensor
Scheibenwischer mit variabler Intervallschaltung
Seitenscheiben vorne und hinten aus gehärtetem Glas

FELGEN & REIFEN

18" mit 7 Doppelspeichen, Gloss Sparkle Silver (Style 7011)
Reifendruckkontrollsystem (Tyre Pressure Monitoring System, TPMS)
Reifenreparatursystem

INTERIEUR

2 Getränkehalter vorne
2-Zonen-Klimaautomatik
3 Kopfstützen im Fond
Ablagefächer in Türen vorne und hinten
Außentemperaturanzeige
Ambiente-Innenraumbeleuchtung, konfigurierbar
Dachhimmel in Morzine (Stoff) – Light Oyster
Dekorelemente in Engineered Wood
Einstiegsleisten aus Edelstahl mit Jaguar Schriftzug
Fensterheber, elektrisch vorne und hinten, mit One-Touch-Funktion und Einklemmschutz
Mittelkonsole mit Armlehne
Leseleuchten vorne
Innenrückspiegel mit Abblendautomatik
Keyless Start
Lenksäule, manuell verstellbar
Multifunktions-Lederlenkrad
Premium-Fußmatten
Rückbank, feststehend mit Mittelarmlehne

Sitze in genarbtm Leder in Ebony mit Interieur in Ebony/Ebony
Sonnenblenden mit Schminkspiegeln, beleuchtet
Sonnenbrillenfach in Dachkonsole
Verzurrösen im Laderaum
Vordersitze, 14-fach verstellbar (12-fach elektrisch, 2-fach manuell)

KONNEKTIVITÄT & INFOTAINMENT

AM/FM-Radio
Anschlüsse – 12V-Anschluss und USB-Daten- und Ladeanschluss
Analoge Rundinstrumente mit 7" TFT-Bordcomputer
Android Auto™
Apple CarPlay®
Bluetooth®-fähiges Telefonsystem mit Bluetooth®-Audiostreaming
Digitales Radio (DAB+)
Dynamische Lautstärkenregelung
ECO-Daten Anzeige
Jaguar Soundsystem (180 W, 8 Lautsprecher)
Pivi 11,4" Touchscreen
Remote (3 Jahre Laufzeit ab Aktivierung)
USB und iPod™-Konnektivität

SICHERHEIT & DIEBSTAHLSCHUTZ

Anhängerstabilitätshilfe (Trailer Stability Assist, TSA)
Bremsbelagverschleißanzeige
Elektrische Parkbremse (Electric Parking Brake, EPB)
Fahrer- und Beifahrerairbags mit Sitzbelegungserkennung

ISOFIX-Befestigungspunkte im Fond (äußere Sitze)
Kindersicherung, elektrisch
Kopfairbag vorne und hinten
Notfall-Bremsassistent (Emergency Brake Assist, EBA)
Secure Tracker (12 Monate Laufzeit ab Aktivierung)
Türgriffe vorne mit separaten Verriegelungstasten
Warnhinweis bei Nichtanlegen des Sicherheitsgurts
Zentralverriegelung mit Funkfernbedienung, Doppelverriegelung und automatischer Türverriegelung bei Anfahrt

KOMFORT

Handschuhfach, verriegelbar
Haken für Einkaufstaschen im Laderaum
Heckklappe, elektrisch
Start/Stopp-Taste

AUSSTATTUNG DES XF R-DYNAMIC S (ZUSÄTZLICH ZUR XF S SERIENAUSSTATTUNG)

18" mit 5 Speichen, Dark Grey, Diamond Turned (Style 5105)
Dachhimmel in Morzine (Stoff) – Ebony
Dekorelemente in Engine Spin Aluminium

Einstiegsleisten aus Edelstahl mit R-Dynamic Schriftzug
Multifunktions-Lederlenkrad mit R-Dynamic-Emblem

R-Dynamic Emblem
Sportsitze in genarbtm Leder in Ebony mit Interieur in Ebony/Ebony

R-Dynamic Kühlergrilleinfassung
R-Dynamic Kühlergrill-Zierleiste
R-Dynamic seitliche Lufteinlässe
R-Dynamic Stoßfänger-Zierleiste

XF SPORTBRAKE



XF SPORTBRAKE R-DYNAMIC



Die abgebildeten Fahrzeuge dienen nur zur Veranschaulichung und können über Sonderausstattungen verfügen. Weitere Informationen zu Sonderausstattungen und deren Verfügbarkeit erhalten Sie von Ihrem Jaguar Partner.

XF SPORTBRAKE SERIENAUSSTATTUNG (21MY)

ANTRIEB & FAHRDYNAMIK

All Surface Progress Control (ASPC)
Berganfahrhilfe
Bremsättel unlackiert
Dynamische Stabilitätskontrolle (Dynamic Stability Control, DSC)
Elektromechanische Servolenkung, geschwindigkeitsabhängig (Electronic Power Assisted Steering, EPAS)
JaguarDrive Control
Luffederung hinten mit Niveauregulierung
Stopp/Start-System
Schaltwippen in mattem Chrom
Torque Vectoring by Braking (TVBB)

FAHRASSISTENZSYSTEME

3D-Surround-Kamerasystem
Autonomer Notfall-Bremsassistent (Autonomous Emergency Braking, AEB)
Einparkhilfe vorne und hinten
Geschwindigkeitsregelung mit Geschwindigkeitsbegrenzer
Spurhalteassistent mit Aufmerksamkeitsassistent

EXTERIEUR

Außenspiegel, elektrisch einklapp- und beheizbar, mit Abblendautomatik auf Fahrerseite und Umfeldbeleuchtung
Begrüßungslicht
Blinker mit Tippfunktion
Dachreling
Heckscheibe, beheizbar
Heckspoiler
LED-Heckleuchten

Nebelschlussleuchte
Premium LED-Scheinwerfer mit LED-Signatur
Regensensor
Scheibenwischer mit variabler Intervallschaltung
Seitenscheiben vorne und hinten aus gehärtetem Glas

FELGEN & REIFEN

18" mit 7 Doppelspeichen, Gloss Sparkle Silver (Style 7011)
Reifendruckkontrollsystem (Tyre Pressure Monitoring System, TPMS)
Reifenreparatursystem

INTERIEUR

2 Getränkehalter vorne
2-Zonen-Klimaautomatik
3 Kopfstützen im Fond
Ablagefächer in Türen vorne und hinten
Ambiente-Innenraumbeleuchtung, konfigurierbar
Außentemperaturanzeige
Dachhimmel in Morzine (Stoff) – Light Oyster
Dekorelemente in Engineered Wood
Einstiegsleisten aus Edelstahl mit Jaguar Schriftzug
Fensterheber, elektrisch vorne und hinten, mit One-Touch-Funktion und Einklemmschutz
Mittelkonsole mit Armlehne
Leseleuchten vorne
Innenrückspiegel mit Abblendautomatik
Keyless Start
Laderaumtrennetz
Lenksäule, manuell verstellbar
Multifunktions-Lederlenkrad

Premium-Fußmatten
Rückbank im Verhältnis 40:20:40 teilbar mit Mittelarmlehne
Sitze in genarbtm Leder in Ebony mit Interieur in Ebony/Ebony
Sonnenblenden mit Schminkspiegeln, beleuchtet
Sonnenbrillenfach in Dachkonsole
Verzurrösen im Laderaum
Vordersitze, 14-fach verstellbar (12-fach elektrisch, 2-fach manuell)

KONNEKTIVITÄT & INFOTAINMENT

AM/FM-Radio
Anschlüsse – 12V-Anschluss und USB-Daten- und Ladeanschluss
Analoge Rundinstrumente mit 7" TFT-Bordcomputer
Android Auto™
Apple CarPlay®
Bluetooth®-fähiges Telefonsystem mit Bluetooth®-Audiostreaming
Digitales Radio (DAB+)
Dynamische Lautstärkenregelung
ECO-Daten Anzeige
Jaguar Soundsystem (180 W, 8 Lautsprecher)
Pivi 11,4" Touchscreen
Remote (3 Jahre Laufzeit ab Aktivierung)
USB und iPod™-Konnektivität

SICHERHEIT & DIEBSTAHLSCHUTZ

Anhängerstabilitätshilfe (Trailer Stability Assist, TSA)
Bremsbelagverschleißanzeige
Elektrische Parkbremse (Electric Parking Brake, EPB)
Fahrer- und Beifahrerairbags mit Sitzbelegungserkennung
ISOFIX-Befestigungspunkte im Fond (äußere Sitze)
Kindersicherung, elektrisch
Kopfairbag vorne und hinten
Notfall-Bremsassistent (Emergency Brake Assist, EBA)
Secure Tracker (12 Monate Laufzeit ab Aktivierung)
Türgriffe vorne mit separaten Verriegelungstasten
Warnhinweis bei Nichtanlegen des Sicherheitsgurts
Zentralverriegelung mit Funkfernbedienung, Doppelverriegelung und automatischer Türverriegelung bei Anfahrt

KOMFORT

Handschuhfach, verriegelbar
Haken für Einkaufstaschen im Laderaum
Heckklappe, elektrisch
Laderaumabdeckung
Start/Stop-Taste

AUSSTATTUNG DES XF SPORTBRAKE R-DYNAMIC S (ZUSÄTZLICH ZUR XF SPORTBRAKE S SERIENAUSSTATTUNG)

18" mit 5 Speichen, Dark Grey, Diamond Turned (Style 5105)
Dachhimmel in Morzine (Stoff) – Ebony
Dekorelemente in Engine Spin Aluminium

Einstiegsleisten aus Edelstahl mit R-Dynamic Schriftzug
Multifunktions-Lederlenkrad mit R-Dynamic-Emblem

R-Dynamic Emblem
Sportsitze in genarbtm Leder in Ebony mit Interieur in Ebony/Ebony

R-Dynamic Kühlergrilleinfassung
R-Dynamic Kühlergrill-Zierleiste
R-Dynamic seitliche Lufteinlässe
R-Dynamic Stoßfänger-Zierleiste

2 | WÄHLEN SIE IHR AUSSTATTUNGSPAKET



Konfigurieren Sie Ihr Fahrzeug auf jaguar.at

XF

S



R-DYNAMIC S

SE



R-DYNAMIC SE

HSE



R-DYNAMIC HSE



SE
(ZUSÄTZLICH ZU S)

HSE
(ZUSÄTZLICH ZU SE)

FAHRASSISTENZSYSTEME

Kollisionswarnsystem bei Rückwärtsfahrten mit Notfallbremsung
Toter-Winkel-Spurassistent
Toter-Winkel-Warnsystem bei Türöffnung
Verkehrszeichenerkennung mit adaptivem Geschwindigkeitsbegrenzer

Adaptive Geschwindigkeitsregelung (Adaptive Cruise Control, ACC) mit Stauassistent
Kollisions-Vermeidungsassistent (hinten)

EXTERIEUR

Animierte Blinklichter, vorne
Außenspiegel, elektrisch einklapp- und beheizbar, mit Memory-Funktion,
Abblendautomatik auf Fahrerseite und Umfeldbeleuchtung
Fernlicht mit Abblendautomatik (Auto High Beam Assist, AHBA)

FELGEN & REIFEN

19" mit 7 Doppelspeichen, Gloss Sparkle Silver (Style 7012)

20" mit 5 Doppelspeichen, Gloss Dark Grey, Diamond Turned (Style 5036)

INTERIEUR

Einstiegsleisten aus Edelstahl mit Jaguar Schriftzug, beleuchtet
Lenksäule, elektrisch verstellbar
Sitze in genarbtm Leder in Ebony mit Interieur in Ebony/Ebony
Vordersitze, 18-fach verstellbar (16-fach elektrisch, 2-fach manuell),
mit Memory-Funktion

Dachhimmel in Premium-Velours in Light Oyster
Dekorelemente in Natural Burr Ash
Sitze in Windsor-Leder in Ebony mit Interieur in Ebony/Ebony

KONNEKTIVITÄT & INFOTAINMENT

12,3" TFT-Instrumentendisplay
Online Pack mit Datentarif*
Pivi Pro (Connected)

Meridian™ Soundsystem (400W, 13 Lautsprecher inkl. Subwoofer)

KOMFORT

Keyless Entry

R-DYNAMIC SE
(ZUSÄTZLICH ZU SE UND R-DYNAMIC S)

R-DYNAMIC HSE
(ZUSÄTZLICH ZU HSE UND R-DYNAMIC SE)

FELGEN & REIFEN

19" mit 5 Doppelspeichen, Gloss Silver(Style 5106)

20" mit 5 Doppelspeichen, Gloss Sparkle Silver, Gloss Black Inserts (Style 5107)

INTERIEUR

Sportsitze in genarbtm Leder in Ebony mit Interieur in Ebony/Ebony

Dachhimmel in Premium-Velours in Ebony
Dekorelemente in Satin Charcoal Ash
Sportsitze in Windsor-Leder in Ebony mit Interieur in Ebony/Ebony

* Datennutzung von bis zu 20 GB monatlich für alle gewählten Online-Funktionen enthalten. Bei Überschreitung erfolgt eine Drosselung auf ca. 200 kbps.
1 Jahr Laufzeit ab Aktivierung. Kostenpflichtige Verlängerung möglich.

XF SPORTBRAKE

S



SE



HSE



R-DYNAMIC S



R-DYNAMIC SE



R-DYNAMIC HSE



SE
(ZUSÄTZLICH ZU S)

HSE
(ZUSÄTZLICH ZU SE)

FAHRASSISTENZSYSTEME

Kollisionswarnsystem bei Rückwärtsfahrten mit Notfallbremsung
Toter-Winkel-Spurassistent
Toter-Winkel-Warnsystem bei Türöffnung
Verkehrszeichenerkennung mit adaptivem Geschwindigkeitsbegrenzer

Adaptive Geschwindigkeitsregelung (Adaptive Cruise Control, ACC) mit Stauassistent
Kollisions-Vermeidungsassistent (hinten)

EXTERIEUR

Animierte Blinklichter, vorne
Außenspiegel, elektrisch einklapp- und beheizbar, mit Memory-Funktion,
Abblendautomatik auf Fahrerseite und Umfeldbeleuchtung
Fernlicht mit Abblendautomatik (Auto High Beam Assist, AHBA)

FELGEN & REIFEN

19" mit 7 Doppelspeichen, Gloss Sparkle Silver (Style 7012)

20" mit 5 Doppelspeichen, Gloss Dark Grey, Diamond Turned (Style 5036)

INTERIEUR

Einstiegsleisten aus Edelstahl mit Jaguar Schriftzug, beleuchtet
Lenksäule, elektrisch verstellbar
Sitze in genarbtm Leder in Ebony mit Interieur in Ebony/Ebony
Vordersitze, 18-fach verstellbar (16-fach elektrisch, 2-fach manuell),
mit Memory-Funktion

Dachhimmel in Premium-Velours in Light Oyster
Dekorelemente in Natural Burr Ash
Sitze in Windsor-Leder in Ebony mit Interieur in Ebony/Ebony

KONNEKTIVITÄT & INFOTAINMENT

12,3" TFT-Instrumentendisplay
Online Pack mit Datentarif*
Pivi Pro (Connected)

Meridian™ Soundsystem (400W, 13 Lautsprecher inkl. Subwoofer)

KOMFORT

Keyless Entry

R-DYNAMIC SE
(ZUSÄTZLICH ZU SE UND R-DYNAMIC S)

R-DYNAMIC HSE
(ZUSÄTZLICH ZU HSE UND R-DYNAMIC SE)

FELGEN & REIFEN

19" mit 5 Doppelspeichen, Gloss Silver(Style 5106)

20" mit 5 Doppelspeichen, Gloss Sparkle Silver, Gloss Black Inserts (Style 5107)


INTERIEUR

Sportsitze in genarbtm Leder in Ebony mit Interieur in Ebony/Ebony

Dachhimmel in Premium-Velours in Ebony
Dekorelemente in Satin Charcoal Ash
Sportsitze in Windsor-Leder in Ebony mit Interieur in Ebony/Ebony

* Datennutzung von bis zu 20 GB monatlich für alle gewählten Online-Funktionen enthalten. Bei Überschreitung erfolgt eine Drosselung auf ca. 200 kbps.
1 Jahr Laufzeit ab Aktivierung. Kostenpflichtige Verlängerung möglich.

3 | WÄHLEN SIE IHREN MOTOR

 Konfigurieren Sie Ihr Fahrzeug auf jaguar.at

JAGUAR XF

MOTOR	ANTRIEB	GETRIEBE	LEISTUNG kW (PS)	KRAFTSTOFF- VERBRAUCH (kombiniert, l/100 km)	CO ₂ -EMISSIONEN (kombiniert, g/km)	€ PREIS EXKL. NOVA & UST.	NOVA %	€ PREIS INKL. NOVA & UST.	
XF S									
D200	2.0 Liter 4-Zylinder-Turbodiesel	Heckantrieb	Automatikgetriebe	150 (204)	5,0	131	44.455	4	54.775
D200	2.0 Liter 4-Zylinder-Turbodiesel	Allradantrieb	Automatikgetriebe	150 (204)	5,5	144	46.556	6	58.310
P250	2.0 Liter 4-Zylinder-Turbobenziner	Heckantrieb	Automatikgetriebe	184 (250)	8,1	182	45.538	14	60.671
P300	2.0 Liter 4-Zylinder-Turbobenziner	Allradantrieb	Automatikgetriebe	221 (300)	8,6	193	50.978	16	68.980
XF SE									
D200	2.0 Liter 4-Zylinder-Turbodiesel	Heckantrieb	Automatikgetriebe	150 (204)	5,2	138	49.136	5	61.070
D200	2.0 Liter 4-Zylinder-Turbodiesel	Allradantrieb	Automatikgetriebe	150 (204)	5,7	149	51.236	7	64.720
P250	2.0 Liter 4-Zylinder-Turbobenziner	Heckantrieb	Automatikgetriebe	184 (250)	8,5	191	50.215	16	67.942
P300	2.0 Liter 4-Zylinder-Turbobenziner	Allradantrieb	Automatikgetriebe	221 (300)	8,9	200	55.657	18	76.457
XF HSE									
D200	2.0 Liter 4-Zylinder-Turbodiesel	Heckantrieb	Automatikgetriebe	150 (204)	5,4	141	52.920	6	66.329
D200	2.0 Liter 4-Zylinder-Turbodiesel	Allradantrieb	Automatikgetriebe	150 (204)	5,8	152	55.024	8	70.080
P250	2.0 Liter 4-Zylinder-Turbobenziner	Heckantrieb	Automatikgetriebe	184 (250)	8,6	194	54.000	16	73.090
P300	2.0 Liter 4-Zylinder-Turbobenziner	Allradantrieb	Automatikgetriebe	221 (300)	9,1	206	59.442	19	82.274

Bei sämtlichen Preisen handelt es sich um unverbindlich empfohlene nicht kartellierte Richtpreise. Alle Angaben unterliegen möglichen Änderungen nach finaler Homologation.

Bei den angegebenen Kraftstoffangaben und CO₂-Emissionen handelt es sich um Werte, die gemäß Verordnung (EU) 2017/1151 in der jeweils geltenden Fassung nach WLTP-Zyklus ermittelt wurden. Sie sind ausschließlich als Richtwert zu verstehen und dienen als Vergleich zwischen verschiedenen Fahrzeugmodellen und Fahrzeugherstellern. Der Kraftstoffverbrauch und CO₂-Ausstoß der verschiedenen Ausführungen einer Modellreihe kann sich aufgrund unterschiedlicher Spezifikationen und Sonderausstattungen unterscheiden bzw. erhöhen. Abhängig von Fahrweise, Straßen- und Verkehrsverhältnissen sowie Fahrzeugzustand können sich in der Praxis abweichende Verbrauchswerte ergeben. CO₂ ist das für die Erderwärmung hauptsächlich verantwortliche Treibhausgas. Weitere Informationen zum offiziellen Kraftstoffverbrauch und den offiziellen spezifischen CO₂-Emissionen neuer Personenkraftwagen können dem Leitfaden über den Kraftstoffverbrauch, die CO₂-Emissionen und den Stromverbrauch neuer Personenkraftwagen entnommen werden, der bei allen Jaguar Land Rover Vertragspartnern unentgeltlich erhältlich ist und unter <http://www.autoverbrauch.at> heruntergeladen werden kann.

JAGUAR XF

MOTOR	ANTRIEB	GETRIEBE	LEISTUNG kW (PS)	KRAFTSTOFF- VERBRAUCH (kombiniert, l/100 km)	CO ₂ -EMISSIONEN (kombiniert, g/km)	€ PREIS EXKL. NOVA & UST.	NOVA %	€ PREIS INKL. NOVA & UST.	
XF R-DYNAMIC S									
D200	2.0 L 4-Zylinder-Turbodiesel	Heckantrieb	Automatikgetriebe	150 (204)	5,0	131	46.878	4	57.779
D200	2.0 L 4-Zylinder-Turbodiesel	Allradantrieb	Automatikgetriebe	150 (204)	5,5	144	48.976	6	61.360
P250	2.0 L 4-Zylinder-Turbobenziner	Heckantrieb	Automatikgetriebe	184 (250)	8,1	183	47.955	14	63.910
P300	2.0 L 4-Zylinder-Turbobenziner	Allradantrieb	Automatikgetriebe	221 (300)	8,6	193	53.397	16	72.270
XF R-DYNAMIC SE									
D200	2.0 L 4-Zylinder-Turbodiesel	Heckantrieb	Automatikgetriebe	150 (204)	5,2	137	51.218	5	63.672
D200	2.0 L 4-Zylinder-Turbodiesel	Allradantrieb	Automatikgetriebe	150 (204)	5,7	149	53.323	7	67.370
P250	2.0 L 4-Zylinder-Turbobenziner	Heckantrieb	Automatikgetriebe	184 (250)	8,5	191	52.296	16	70.773
P300	2.0 L 4-Zylinder-Turbobenziner	Allradantrieb	Automatikgetriebe	221 (300)	8,8	199	57.737	17	78.750
XF R-DYNAMIC HSE									
D200	2.0 L 4-Zylinder-Turbodiesel	Heckantrieb	Automatikgetriebe	150 (204)	5,3	140	55.072	6	69.041
D200	2.0 L 4-Zylinder-Turbodiesel	Allradantrieb	Automatikgetriebe	150 (204)	5,8	151	57.173	8	72.832
P250	2.0 L 4-Zylinder-Turbobenziner	Heckantrieb	Automatikgetriebe	184 (250)	8,6	193	56.147	16	76.010
P300	2.0 L 4-Zylinder-Turbobenziner	Allradantrieb	Automatikgetriebe	221 (300)	9,0	204	61.587	18	84.640

JAGUAR XF SPORTBRAKE

MOTOR	ANTRIEB	GETRIEBE	LEISTUNG kW (PS)	KRAFTSTOFF- VERBRAUCH (kombiniert, l/100 km)	CO ₂ -EMISSIONEN (kombiniert, g/km)	€ PREIS EXKL. NOVA & UST.	NOVA %	€ PREIS INKL. NOVA & UST.	
XF SPORTBRAKE S									
D200	2.0 Liter 4-Zylinder-Turbodiesel	Heckantrieb	Automatikgetriebe	150 (204)	5,3	138	47.096	5	58.520
D200	2.0 Liter 4-Zylinder-Turbodiesel	Allradantrieb	Automatikgetriebe	150 (204)	5,8	151	49.197	8	62.622
P250	2.0 Liter 4-Zylinder-Turbobenziner	Heckantrieb	Automatikgetriebe	184 (250)	8,4	189	48.178	15	64.690
P300	2.0 Liter 4-Zylinder-Turbobenziner	Allradantrieb	Automatikgetriebe	221 (300)	9,1	204	53.616	18	73.640
XF SPORTBRAKE SE									
D200	2.0 Liter 4-Zylinder-Turbodiesel	Heckantrieb	Automatikgetriebe	150 (204)	5,5	144	51.778	6	64.890
D200	2.0 Liter 4-Zylinder-Turbodiesel	Allradantrieb	Automatikgetriebe	150 (204)	5,9	155	53.875	9	69.149
P250	2.0 Liter 4-Zylinder-Turbobenziner	Heckantrieb	Automatikgetriebe	184 (250)	8,7	197	52.853	17	72.059
P300	2.0 Liter 4-Zylinder-Turbobenziner	Allradantrieb	Automatikgetriebe	221 (300)	9,3	209	58.295	19	80.680
XF SPORTBRAKE HSE									
D200	2.0 Liter 4-Zylinder-Turbodiesel	Heckantrieb	Automatikgetriebe	150 (204)	5,6	147	55.563	7	70.216
D200	2.0 Liter 4-Zylinder-Turbodiesel	Allradantrieb	Automatikgetriebe	150 (204)	6,0	159	57.659	9	74.030
P250	2.0 Liter 4-Zylinder-Turbobenziner	Heckantrieb	Automatikgetriebe	184 (250)	8,9	200	56.635	18	77.806
P300	2.0 Liter 4-Zylinder-Turbobenziner	Allradantrieb	Automatikgetriebe	221 (300)	9,5	215	62.079	21	87.181

Bei sämtlichen Preisen handelt es sich um unverbindlich empfohlene nicht kartellierte Richtpreise. Alle Angaben unterliegen möglichen Änderungen nach finaler Homologation.

Bei den angegebenen Kraftstoffangaben und CO₂-Emissionen handelt es sich um Werte, die gemäß Verordnung (EU) 2017/1151 in der jeweils geltenden Fassung nach WLTP-Zyklus ermittelt wurden. Sie sind ausschließlich als Richtwert zu verstehen und dienen als Vergleich zwischen verschiedenen Fahrzeugmodellen und Fahrzeugherstellern. Der Kraftstoffverbrauch und CO₂-Ausstoß der verschiedenen Ausführungen einer Modellreihe kann sich aufgrund unterschiedlicher Spezifikationen und Sonderausstattungen unterscheiden bzw. erhöhen. Abhängig von Fahrweise, Straßen- und Verkehrsverhältnissen sowie Fahrzeugzustand können sich in der Praxis abweichende Verbrauchswerte ergeben. CO₂ ist das für die Erderwärmung hauptsächlich verantwortliche Treibhausgas. Weitere Informationen zum offiziellen Kraftstoffverbrauch und den offiziellen spezifischen CO₂-Emissionen neuer Personenkraftwagen können dem Leitfaden über den Kraftstoffverbrauch, die CO₂-Emissionen und den Stromverbrauch neuer Personenkraftwagen entnommen werden, der bei allen Jaguar Land Rover Vertragspartnern unentgeltlich erhältlich ist und unter <http://www.autoverbrauch.at> heruntergeladen werden kann.

JAGUAR XF SPORTBRAKE

MOTOR	ANTRIEB	GETRIEBE	LEISTUNG kW (PS)	KRAFTSTOFF- VERBRAUCH (kombiniert, l/100 km)	CO ₂ -EMISSIONEN (kombiniert, g/km)	€ PREIS EXKL. NOVA & UST.	NOVA %	€ PREIS INKL. NOVA & UST.	
XF SPORTBRAKE R-DYNAMIC S									
D200	2.0 Liter 4-Zylinder-Turbodiesel	Heckantrieb	Automatikgetriebe	150 (204)	5,3	138	49.520	5	61.550
D200	2.0 Liter 4-Zylinder-Turbodiesel	Allradantrieb	Automatikgetriebe	150 (204)	5,8	151	51.614	8	65.716
P250	2.0 Liter 4-Zylinder-Turbobenziner	Heckantrieb	Automatikgetriebe	184 (250)	8,4	189	50.600	15	67.960
P300	2.0 Liter 4-Zylinder-Turbobenziner	Allradantrieb	Automatikgetriebe	221 (300)	9,1	204	56.036	18	76.980
XF SPORTBRAKE R-DYNAMIC SE									
D200	2.0 Liter 4-Zylinder-Turbodiesel	Heckantrieb	Automatikgetriebe	150 (204)	5,5	144	53.865	6	67.520
D200	2.0 Liter 4-Zylinder-Turbodiesel	Allradantrieb	Automatikgetriebe	150 (204)	5,9	155	55.953	9	71.830
P250	2.0 Liter 4-Zylinder-Turbobenziner	Heckantrieb	Automatikgetriebe	184 (250)	8,7	197	54.941	17	74.919
P300	2.0 Liter 4-Zylinder-Turbobenziner	Allradantrieb	Automatikgetriebe	221 (300)	9,3	209	60.381	19	83.580
XF SPORTBRAKE R-DYNAMIC HSE									
D200	2.0 Liter 4-Zylinder-Turbodiesel	Heckantrieb	Automatikgetriebe	150 (204)	5,6	146	57.714	7	72.947
D200	2.0 Liter 4-Zylinder-Turbodiesel	Allradantrieb	Automatikgetriebe	150 (204)	6,0	158	59.805	9	76.798
P250	2.0 Liter 4-Zylinder-Turbobenziner	Heckantrieb	Automatikgetriebe	184 (250)	8,8	199	58.796	17	80.200
P300	2.0 Liter 4-Zylinder-Turbobenziner	Allradantrieb	Automatikgetriebe	221 (300)	9,5	213	64.236	20	89.580

	OPTIONSCODE	D200	D200 AWD	P250	P300 AWD	€ PREIS EXKL. NOVA & UST.
ANTRIEB UND FAHRDYNAMIK						
8-Gang-Automatikgetriebe		●	●	●	●	
Adaptive Dynamics (Adaptives Fahrwerk) Nur in Verbindung mit Dynamic-Modus, konfigurierbar (184AB) verfügbar. Für Allradantrieb (AWD) nur in Verbindung mit Adaptive Surface Response (AdSR) verfügbar.	027CW	○	○	○	○	849
Adaptive Surface Response (AdSR) Nur in Verbindung mit Adaptive Dynamics (Adaptives Fahrwerk) (027CW) und Dynamic-Modus, konfigurierbar (184AB) verfügbar.	088IG		△		△	
All Surface Progress Control (ASPC)		●	●	●	●	
Berganfahrhilfe		●	●	●	●	
Bremssättel in Rot Nur in Verbindung mit Bremsscheiben vorne mit 355 mm, hinten mit 325 mm Durchmesser (020DV) verfügbar.	020BE	○	○	○	○	317
Bremssättel unlackiert		●	●	●	●	
Dynamic-Modus, konfigurierbar	184AB	○	○	○	○	292
Dynamische Stabilitätskontrolle (Dynamic Stability Control, DSC)		●	●	●	●	
Elektrische Parkbremse (Electric Parking Brake, EPB)		●	●	●	●	
Elektromechanische Servolenkung, geschwindigkeitsabhängig (Electronic Power Assisted Steering, EPAS)		●	●	●	●	
Geschwindigkeitsregelung mit Geschwindigkeitsbegrenzer Nicht für HSE und R-Dynamic HSE verfügbar.		●	●	●	●	
Jaguar Bremsanlage mit Bremsscheiben vorne mit 325 mm, hinten mit 325 mm Durchmesser Für P250 nur in Verbindung mit 17" Leichtmetallfelgen (029WV) verfügbar	020DZ	●	●	△		
Jaguar Sportbremsanlage mit Bremsscheiben vorne mit 355 mm, hinten mit 325 mm Durchmesser Nicht in Verbindung mit 17" Leichtmetallfelgen verfügbar.	020DV	○	○	●	●	224
JaguarDrive Control		●	●	●	●	
Luftfederung hinten mit Niveauregulierung Nur für XF Sportbrake verfügbar.		●	●	●	●	
Stopp/Start-System		●	●	●	●	
Torque Vectoring by Braking (TVBB)		●	●	●	●	

● Serienausstattung ○ Sonderausstattung △ Sonderausstattung ohne Aufpreis P Sonderausstattung als Teil eines Pakets

Die NoVA ist modellabhängig (siehe S. 12-15). Bitte beachten Sie, dass sich der Gesamtpreis je nach Modell und Ausstattungsvariante ändert.
Bei sämtlichen Preisen handelt es sich um unverbindlich empfohlene nicht kartellierte Richtpreise.



XFZ 989

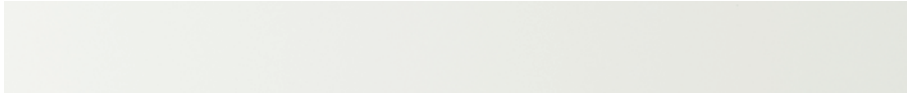
4 | WÄHLEN SIE IHR EXTERIEUR



Konfigurieren Sie Ihr Fahrzeug auf jaguar.at

AUSSENFARBEN

UNI



Fuji White



Narvik Black

METALLIC



Bluefire Blue



British Racing Green



Eiger Grey



Firenze Red



Hakuba Silver



Portofino Blue



Santorini Black



Yulong White

PREMIUM METALLIC



Carpathian Grey



Silicon Silver

	OPTIONSCODE	S	SE	HSE	R-DYNAMIC S	R-DYNAMIC SE	R-DYNAMIC HSE	€ PREIS EXKL. NOVA & UST.
AUSSENFARBEN								
Uni								
Fuji White	1AA	△	△	△	△	△	△	
Narvik Black	1AT	△	△	△	△	△	△	
Metallic								
Bluefire Blue	1AS	○	○	○	○	○	○	882
British Racing Green	1DQ	○	○	○	○	○	○	882
Eiger Grey	1DF	○	○	○	○	○	○	882
Firenze Red	1AF	○	○	○	○	○	○	882
Hakuba Silver	1DU	○	○	○	○	○	○	882
Portofino Blue	1DG	○	○	○	○	○	○	882
Santorini Black	1AG	○	○	○	○	○	○	882
Yulong White	1AQ	○	○	○	○	○	○	882
Premium Metallic								
Carpathian Grey	1AU	○	○	○	○	○	○	1.197
Silicon Silver	1BN	○	○	○	○	○	○	1.197

● Serienausstattung ○ Sonderausstattung △ Sonderausstattung ohne Aufpreis P Sonderausstattung als Teil eines Pakets

Die NoVA ist modellabhängig (siehe S. 12-15). Bitte beachten Sie, dass sich der Gesamtpreis je nach Modell und Ausstattungsvariante ändert. Bei sämtlichen Preisen handelt es sich um unverbindlich empfohlene nicht kartellierte Richtpreise.

OPTIONSCODE		S	SE	HSE	R-DYNAMIC S	R-DYNAMIC SE	R-DYNAMIC HSE
DESIGN PAKETE							
Black Pack Nur für XF verfügbar. Das Black Pack umfasst: - Embleme in glänzend Schwarz (seitlich & hinten) - Heckklappen-Abschlussleiste in glänzend Schwarz - Kühlergrill und Einfassung in glänzend Schwarz - Untere Lufteinlass-Einfassungen in glänzend Schwarz - Seitenscheibeneinfassung in glänzend Schwarz - Seitliche Luftauslässe in glänzend Schwarz	032MB	○	○	○	○	○	○
	€ Preis exkl. NoVA & USt.	941	941	941	941	941	941
Black Pack Nur für XF Sportbrake verfügbar. Das Black Pack umfasst: - Dachreling in glänzend Schwarz - Embleme in glänzend Schwarz (seitlich & hinten) - Heckklappen-Abschlussleiste in glänzend Schwarz - Kühlergrill und Einfassung in glänzend Schwarz - Untere Lufteinlass-Einfassungen in glänzend Schwarz - Seitenscheibeneinfassung in glänzend Schwarz - Seitliche Luftauslässe in glänzend Schwarz	032MB	○	○	○	○	○	○
	€ Preis exkl. NoVA & USt.	992	992	992	992	992	992

● Serienausstattung ○ Sonderausstattung △ Sonderausstattung ohne Aufpreis P Sonderausstattung als Teil eines Pakets

Die NoVA ist modellabhängig (siehe S. 12-15). Bitte beachten Sie, dass sich der Gesamtpreis je nach Modell und Ausstattungsvariante ändert. Bei sämtlichen Preisen handelt es sich um unverbindlich empfohlene nicht kartellierte Richtpreise.



OPTIONSCODE	S	SE	HSE	R-DYNAMIC S	R-DYNAMIC SE	R-DYNAMIC HSE	€ PREIS EXKL. NOVA & UST.
VERGLASUNG UND AUSSENSPIEGEL							
Außenspiegel, elektrisch einklapp- und beheizbar, mit Abblendautomatik auf Fahrerseite und Umfeldbeleuchtung	●			●			
Außenspiegel, elektrisch einklapp- und beheizbar, mit Memory-Funktion, Abblendautomatik auf Fahrerseite und Umfeldbeleuchtung Nur in Verbindung mit Vordersitzen mit Memory-Funktion verfügbar.	○	●	●	○	●	●	428
Dunkel getönte Scheiben ab B-Säule	○	○	○	○	○	○	397
Frontscheibe aus Wärmeschutzglas	○	○	○	○	○	○	179
Frontscheibe und Scheibenwaschdüsen, beheizbar	○	○	○	○	○	○	300
Heckscheibe, beheizbar	●	●	●	●	●	●	
Regensensor	●	●	●	●	●	●	

● Serienausstattung ○ Sonderausstattung △ Sonderausstattung ohne Aufpreis P Sonderausstattung als Teil eines Pakets

Die NoVA ist modellabhängig (siehe S. 12-15). Bitte beachten Sie, dass sich der Gesamtpreis je nach Modell und Ausstattungsvariante ändert.
Bei sämtlichen Preisen handelt es sich um unverbindlich empfohlene nicht kartellierte Richtpreise.

	OPTIONSCODE	S	SE	HSE	R-DYNAMIC S	R-DYNAMIC SE	R-DYNAMIC HSE	€ PREIS EXKL. NOVA & UST.
SCHEINWERFER UND LEUCHTEN								
Animierte Blinklichter, vorne Nur in Verbindung mit Fernlicht mit Abblendautomatik (Auto High Beam Assist, AHBA) (030NT) oder mit Pixel-LED-Scheinwerfern mit LED-Signatur (064QH) verfügbar.	065FB	○	●	●	○	●	●	64
Begrüßungslicht		●	●	●	●	●	●	
Fernlicht mit Abblendautomatik (Auto High Beam Assist, AHBA) Nur in Verbindung mit animierten Blinklichtern, vorne (065FB) verfügbar. Nicht in Verbindung mit Pixel-LED-Scheinwerfern mit LED-Signatur (064QH) verfügbar.	030NT	○	●	●	○	●	●	129
LED-Heckleuchten		●	●	●	●	●	●	
Nebelschlussleuchte		●	●	●	●	●	●	
Pixel-LED-Scheinwerfer mit LED-Signatur Nur in Verbindung mit animierten Blinklichtern, vorne (065FB) verfügbar. Nicht in Verbindung mit Fernlicht mit Abblendautomatik (Auto High Beam Assist, AHBA) (030NT) und Scheinwerferreinigungsanlage (064BV) verfügbar.	064QH	○	○	○	○	○	○	1.191
Premium LED-Scheinwerfer mit LED-Signatur		●	●	●	●	●	●	
Scheinwerferreinigungsanlage Nicht in Verbindung mit Pixel-LED-Scheinwerfern mit LED-Signatur (064QH) verfügbar.	064BV	○	○	○	○	○	○	214

FELGEN & REIFEN



**17" mit
9 Speichen
(Style 9005)¹**



**18" mit
5 Doppelspeichen
(Style 5033)**



**18" mit
5 Doppelspeichen
(Style 5033)**



**18" mit
5 Speichen
(Style 5105)**

	Gloss Sparkle Silver	Gloss Black	Gloss Dark Grey, Diamond Turned	Dark Grey, Diamond Turned
FINISH	Gloss Sparkle Silver	Gloss Black	Gloss Dark Grey, Diamond Turned	Dark Grey, Diamond Turned
BREITE VORN	6,5"	7,5"	7,5"	7,5"
REIFEN VORN	205/55 R17	225/45 R18	225/45 R18	225/45 R18
BREITE HINTEN	6,5"	7,5"	7,5"	7,5"
REIFEN HINTEN	205/55 R17	225/45 R18	225/45 R18	225/45 R18
OPTIONSCODE	029WV	029WH	029WJ	031VB

XF S	€ Preis exkl. NoVA & USt.	△	462	462	462
XF SE	€ Preis exkl. NoVA & USt.	△	△	△	△
XF HSE	€ Preis exkl. NoVA & USt.	△	△	△	△
XF R-Dynamic S	€ Preis exkl. NoVA & USt.	△	462	462	●
XF R-Dynamic SE	€ Preis exkl. NoVA & USt.	△	△	△	△
XF R-Dynamic HSE	€ Preis exkl. NoVA & USt.	△	△	△	△

● Serienausstattung ○ Sonderausstattung △ Sonderausstattung ohne Aufpreis P Sonderausstattung als Teil eines Pakets

¹Für P250 nur in Verbindung mit Jaguar Bremsanlage mit Bremsscheiben vorne mit 325 mm, hinten mit 325 mm Durchmesser (020DZ) verfügbar. Nicht für P300 AWD verfügbar.



**18" mit
7 Doppelspeichen
(Style 7011)**



**19" mit
5 Doppelspeichen
(Style 5106)**



**19" mit
7 Doppelspeichen
(Style 7012)**



**19" mit
7 Doppelspeichen
(Style 7013)**



**20" mit
5 Doppelspeichen
(Style 5036)**



**20" mit
5 Doppelspeichen
(Style 5107)**



**20" mit
5 Doppelspeichen
(Style 5107)**

Gloss Sparkle Silver	Gloss Silver	Gloss Sparkle Silver	Gloss Black, Diamond Turned	Gloss Dark Grey, Diamond Turned	Gloss Sparkle Silver, Gloss Black Inserts	Satin Black, Gloss Black Inserts
7,5"	7,5"	7,5"	7,5"	8,0"	8,0"	8,0"
225/45 R18	225/40 R19	225/40 R19	225/40 R19	235/35 R20	235/35 R20	235/35 R20
7,5"	8,5"	8,5"	8,5"	9,0"	9,0"	9,0"
225/45 R18	255/35 R19	255/35 R19	255/35 R19	265/30 R20	265/30 R20	265/30 R20
029WL	031VC	029WN	029WS	029WA	031VD	031ZG
●	924	924	1.386	2.310	2.310	2.310
△	462	●	462	1.386	1.386	1.386
△	△	△	△	●	462	462
462	462	462	924	1.848	1.848	1.848
△	●	462	462	1.386	1.386	1.386
△	△	△	△	462	●	462

Die NoVA ist modellabhängig (siehe S. 12-15). Bitte beachten Sie, dass sich der Gesamtpreis je nach Modell und Ausstattungsvariante ändert. Bei sämtlichen Preisen handelt es sich um unverbindlich empfohlene nicht kartellierte Richtpreise.


	OPTIONSCODE	S	SE	HSE	R-DYNAMIC S	R-DYNAMIC SE	R-DYNAMIC HSE	€ PREIS EXKL. NOVA & UST.
FELGEN UND REIFEN								
Notrad (Leichtmetall) Nicht für XF Sportbrake verfügbar. Nicht in Verbindung mit Reifenreparatursystem (O29SJ) verfügbar.	029VT	○	○	○	○	○	○	243
Reifendruckkontrollsystem (Tyre Pressure Monitoring System, TPMS)		●	●	●	●	●	●	
Reifenreparatursystem Nicht in Verbindung mit Notrad (Leichtmetall) (O29VT) verfügbar.		●	●	●	●	●	●	
DACHOPTIONEN								
Dach in Wagenfarbe		●	●	●	●	●	●	
Dachreling in glänzend Schwarz Nur für XF Sportbrake verfügbar. Inhalt von Black Pack.		P	P	P	P	P	P	
Panoramadach Nur für XF Sportbrake verfügbar.	041CX	○	○	○	○	○	○	1.204
Panoramaschiebedach, elektrisch Nur für XF verfügbar. Mit elektrischer Jalousie in Morzine (Stoff), unabhängig vom Material der Dachverkleidung.	041CZ	○	○	○	○	○	○	1.115

● Serienausstattung ○ Sonderausstattung △ Sonderausstattung ohne Aufpreis P Sonderausstattung als Teil eines Pakets

Die NoVA ist modellabhängig (siehe S. 12-15). Bitte beachten Sie, dass sich der Gesamtpreis je nach Modell und Ausstattungsvariante ändert.
Bei sämtlichen Preisen handelt es sich um unverbindlich empfohlene nicht kartellierte Richtpreise.

	OPTIONSCODE	S	SE	HSE	R-DYNAMIC S	R-DYNAMIC SE	R-DYNAMIC HSE	€ PREIS EXKL. NOVA & UST.
WEITERE EXTERIEUROPTIONEN								
D200 AWD Emblem Nur für D200 AWD verfügbar.		●	●	●	●	●	●	
P300 AWD Emblem Nur für P300 AWD verfügbar.		●	●	●	●	●	●	
Heckspoiler Nur für XF verfügbar.	070AR	○	○	○	○	○	○	214
Heckspoiler Nur für XF Sportbrake verfügbar.		●	●	●	●	●	●	

5 WÄHLEN SIE IHR INTERIEUR

 Konfigurieren Sie Ihr Fahrzeug auf jaguar.at

	OPTIONS CODE	S	SE	HSE	R-DYNAMIC S	R-DYNAMIC SE	R-DYNAMIC HSE
SITZE UND INTERIEURDESIGN							
Vordersitze, 14-fach verstellbar (12-fach elektrisch, 2-fach manuell) Nur in Verbindung mit einer der nachstehenden Sitz-Varianten verfügbar. - Vor/zurück - Sitzhöhe - Sitzneigung - Neigung der Rückenlehne - Lendenwirbelstütze, 4-fach verstellbar - Kopfstützenhöhe, manuell verstellbar		●			●		
Vordersitze, 14-fach verstellbar (12-fach elektrisch, 2-fach manuell), beheizbar Nur in Verbindung mit einer der nachstehenden Sitz-Varianten verfügbar. - Vor/zurück - Sitzhöhe - Sitzneigung - Neigung der Rückenlehne - Lendenwirbelstütze, 4-fach verstellbar - Kopfstützenhöhe, manuell verstellbar	300JT	○			○		
		€ Preis exkl. NoVA & USt.	343		343		
Sitze in genarbttem Leder in Ebony mit Interieur in Ebony/Ebony Nur in Verbindung mit Vordersitzen, 14-fach oder 18-fach verstellbar verfügbar.	303SA	●					
Sitze in genarbttem Leder in Light Oyster mit Interieur in Ebony/Light Oyster Nur in Verbindung mit Vordersitzen, 14-fach oder 18-fach verstellbar verfügbar.	303SB	△					
Sitze in genarbttem Leder in Caraway mit Interieur in Ebony/Caraway Nur in Verbindung mit Vordersitzen, 14-fach oder 18-fach verstellbar verfügbar.	303SC	△					
Sportsitze in genarbttem Leder in Ebony mit Interieur in Ebony/Ebony Nur in Verbindung mit Vordersitzen, 14-fach oder 18-fach verstellbar verfügbar.	303SD				●		
Sportsitze in genarbttem Leder in Light Oyster mit Interieur in Ebony/Ebony Nur in Verbindung mit Vordersitzen, 14-fach oder 18-fach verstellbar verfügbar.	303SE				△		
Sportsitze in genarbttem Leder in Mars Red mit Interieur in Ebony/Mars Red Nur in Verbindung mit Vordersitzen, 14-fach oder 18-fach verstellbar verfügbar.	303SF				△		
Sportsitze in genarbttem Leder in Siena Tan mit Interieur in Ebony/Siena Tan Nur in Verbindung mit Vordersitzen, 14-fach oder 18-fach verstellbar verfügbar.	303SG				△		

● Serienausstattung ○ Sonderausstattung △ Sonderausstattung ohne Aufpreis P Sonderausstattung als Teil eines Pakets

Die NoVA ist modellabhängig (siehe S. 12-15). Bitte beachten Sie, dass sich der Gesamtpreis je nach Modell und Ausstattungsvariante ändert. Bei sämtlichen Preisen handelt es sich um unverbindlich empfohlene nicht kartellierte Richtpreise.

	OPTIONSCODE	S	SE	HSE	R-DYNAMIC S	R-DYNAMIC SE	R-DYNAMIC HSE
SITZE UND INTERIEURDESIGN							
Vordersitze, 14-fach verstellbar (12-fach elektrisch, 2-fach manuell), mit Memory-Funktion auf Fahrerseite	300JU	○			○		
Nur in Verbindung mit einer der nachstehenden Sitz-Varianten verfügbar. Nur in Verbindung mit Außenspiegel, elektrisch einklapp- und beheizbar, mit Memory-Funktion, Ablendautomatik auf Fahrerseite und Umfeldbeleuchtung (030RK) verfügbar. - Vor/zurück - Sitzhöhe - Sitzneigung - Neigung der Rückenlehne - Lendenwirbelstütze, 4-fach verstellbar - Kopfstützenhöhe, manuell verstellbar		€ Preis exkl. NoVA & USt.	343		343		
Vordersitze, 14-fach verstellbar (12-fach elektrisch, 2-fach manuell), beheizbar, mit Memory-Funktion auf Fahrerseite	300JV	○			○		
Nur in Verbindung mit einer der nachstehenden Sitz-Varianten verfügbar. Nur in Verbindung mit Außenspiegel, elektrisch einklapp- und beheizbar, mit Memory-Funktion, Ablendautomatik auf Fahrerseite und Umfeldbeleuchtung (030RK) verfügbar. - Vor/zurück - Sitzhöhe - Sitzneigung - Neigung der Rückenlehne - Lendenwirbelstütze, 4-fach verstellbar - Kopfstützenhöhe, manuell verstellbar		€ Preis exkl. NoVA & USt.	685		685		
Sitze in genarbttem Leder in Ebony mit Interieur in Ebony/Ebony Nur in Verbindung mit Vordersitzen, 14-fach oder 18-fach verstellbar verfügbar.	303SA	●					
Sitze in genarbttem Leder in Light Oyster mit Interieur in Ebony/Light Oyster Nur in Verbindung mit Vordersitzen, 14-fach oder 18-fach verstellbar verfügbar.	303SB	△					
Sitze in genarbttem Leder in Caraway mit Interieur in Ebony/Caraway Nur in Verbindung mit Vordersitzen, 14-fach oder 18-fach verstellbar verfügbar.	303SC	△					
Sportsitze in genarbttem Leder in Ebony mit Interieur in Ebony/Ebony Nur in Verbindung mit Vordersitzen, 14-fach oder 18-fach verstellbar verfügbar.	303SD				●		
Sportsitze in genarbttem Leder in Light Oyster mit Interieur in Ebony/Ebony Nur in Verbindung mit Vordersitzen, 14-fach oder 18-fach verstellbar verfügbar.	303SE				△		
Sportsitze in genarbttem Leder in Mars Red mit Interieur in Ebony/Mars Red Nur in Verbindung mit Vordersitzen, 14-fach oder 18-fach verstellbar verfügbar.	303SF				△		
Sportsitze in genarbttem Leder in Siena Tan mit Interieur in Ebony/Siena Tan Nur in Verbindung mit Vordersitzen, 14-fach oder 18-fach verstellbar verfügbar.	303SG				△		

	OPTIONS CODE	S	SE	HSE	R-DYNAMIC S	R-DYNAMIC SE	R-DYNAMIC HSE
SITZE UND INTERIEURDESIGN							
Vordersitze, 18-fach verstellbar (16-fach elektrisch, 2-fach manuell), mit Memory-Funktion	033XP	○	●	●	○	●	●
Nur in Verbindung mit einer der nachstehenden Sitz-Varianten verfügbar. Nur in Verbindung mit Außenspiegel, elektrisch einklapp- und beheizbar, mit Memory-Funktion, Ablendautomatik auf Fahrerseite und Umfeldbeleuchtung (030RK) verfügbar. - Vor/zurück - Sitzhöhe - Sitzneigung - Sitzflächenverlängerung - Neigung der Rückenlehne - Seitenwangen - Lendenwirbelstütze, 4-fach verstellbar - Kopfstützenhöhe, manuell verstellbar		€ Preis exkl. NoVA & USt.	1.114		1.114		
Sitze in genarbttem Leder in Ebony mit Interieur in Ebony/Ebony Nur in Verbindung mit Vordersitzen, 14-fach oder 18-fach verstellbar verfügbar.	303SA	●					
Sitze in genarbttem Leder in Light Oyster mit Interieur in Ebony/Light Oyster Nur in Verbindung mit Vordersitzen, 14-fach oder 18-fach verstellbar verfügbar.	303SB	△					
Sitze in genarbttem Leder in Caraway mit Interieur in Ebony/Caraway Nur in Verbindung mit Vordersitzen, 14-fach oder 18-fach verstellbar verfügbar.	303SC	△					
Sitze in genarbttem Leder in Ebony mit Interieur in Ebony/Ebony Nur in Verbindung mit Vordersitzen, 18-fach verstellbar verfügbar.	301WX		●				
Sitze in genarbttem Leder in Light Oyster mit Interieur in Ebony/Light Oyster Nur in Verbindung mit Vordersitzen, 18-fach verstellbar verfügbar.	301WY		△				
Sitze in genarbttem Leder in Caraway mit Interieur in Ebony/Caraway Nur in Verbindung mit Vordersitzen, 18-fach verstellbar verfügbar.	301WZ		△				
Sitze in Windsor-Leder in Ebony mit Interieur in Ebony/Ebony Nur in Verbindung mit Vordersitzen, 18-fach oder 20-fach verstellbar verfügbar.	301YA	○	○	●			
Sitze in Windsor-Leder in Light Oyster mit Interieur in Ebony/Light Oyster Nur in Verbindung mit Vordersitzen, 18-fach oder 20-fach verstellbar verfügbar.	301YB	○	○	△			
Sitze in Windsor-Leder in Caraway mit Interieur in Ebony/Caraway Nur in Verbindung mit Vordersitzen, 18-fach oder 20-fach verstellbar verfügbar.	301YC	○	○	△			
		€ Preis exkl. NoVA & USt.	1.276	1.276			
		€ Preis exkl. NoVA & USt.	1.276	1.276			
		€ Preis exkl. NoVA & USt.	1.276	1.276			

● Serienausstattung ○ Sonderausstattung △ Sonderausstattung ohne Aufpreis P Sonderausstattung als Teil eines Pakets

Die NoVA ist modellabhängig (siehe S. 12-15). Bitte beachten Sie, dass sich der Gesamtpreis je nach Modell und Ausstattungsvariante ändert. Bei sämtlichen Preisen handelt es sich um unverbindlich empfohlene nicht kartellierte Richtpreise.

	OPTIONSCODE	S	SE	HSE	R-DYNAMIC S	R-DYNAMIC SE	R-DYNAMIC HSE
SITZ-VARIANTEN (FORTSETZUNG)							
Sportsitze in genarbtlem Leder in Ebony mit Interieur in Ebony/Ebony Nur in Verbindung mit Vordersitzen, 14-fach oder 18-fach verstellbar verfügbar.	303SD				●		
Sportsitze in genarbtlem Leder in Light Oyster mit Interieur in Ebony/Ebony Nur in Verbindung mit Vordersitzen, 14-fach oder 18-fach verstellbar verfügbar.	303SE				△		
Sportsitze in genarbtlem Leder in Mars Red mit Interieur in Ebony/Mars Red Nur in Verbindung mit Vordersitzen, 14-fach oder 18-fach verstellbar verfügbar.	303SF				△		
Sportsitze in genarbtlem Leder in Siena Tan mit Interieur in Ebony/Siena Tan Nur in Verbindung mit Vordersitzen, 14-fach oder 18-fach verstellbar verfügbar.	303SG				△		
Sportsitze in genarbtlem Leder in Ebony mit Interieur in Ebony/Ebony Nur in Verbindung mit Vordersitzen, 18-fach verstellbar verfügbar.	301YE					●	
Sportsitze in genarbtlem Leder in Light Oyster mit Interieur in Ebony/Light Oyster Nur in Verbindung mit Vordersitzen, 18-fach verstellbar verfügbar.	301YF					△	
Sportsitze in genarbtlem Leder in Mars Red mit Interieur in Ebony/Mars Red Nur in Verbindung mit Vordersitzen, 18-fach verstellbar verfügbar.	301YG					△	
Sportsitze in genarbtlem Leder in Siena Tan mit Interieur in Ebony/Siena Tan Nur in Verbindung mit Vordersitzen, 18-fach verstellbar verfügbar.	301YH					△	
Sportsitze in Windsor-Leder in Ebony mit Interieur in Ebony/Ebony Nur in Verbindung mit Vordersitzen, 18-fach verstellbar verfügbar.	301YN				○	○	●
		€ Preis exkl. NoVA & USt.			1.276	1.276	
Sportsitze in Windsor-Leder in Light Oyster mit Interieur in Light Oyster/Ebony Nur in Verbindung mit Vordersitzen, 18-fach verstellbar verfügbar.	301YP				○	○	△
		€ Preis exkl. NoVA & USt.			1.276	1.276	
Sportsitze in Windsor-Leder in Mars Red mit Interieur in Mars Red/Ebony Nur in Verbindung mit Vordersitzen, 18-fach verstellbar verfügbar.	301YQ				○	○	△
		€ Preis exkl. NoVA & USt.			1.276	1.276	
Sportsitze in Windsor-Leder in Siena Tan mit Interieur in Siena Tan/Ebony Nur in Verbindung mit Vordersitzen, 18-fach verstellbar verfügbar.	301YR				○	○	△
		€ Preis exkl. NoVA & USt.			1.276	1.276	

OPTIONSCODE	S	SE	HSE	R-DYNAMIC S	R-DYNAMIC SE	R-DYNAMIC HSE
SITZE UND INTERIEURDESIGN						
Vordersitze, 18-fach verstellbar (16-fach elektrisch, 2-fach manuell), beheizbar, mit Memory-Funktion	033XQ	○	○	○	○	○
Nur in Verbindung mit einer der nachstehenden Sitz-Varianten verfügbar. Nur in Verbindung mit Außenspiegel, elektrisch einklapp- und beheizbar, mit Memory-Funktion, Ablendautomatik auf Fahrerseite und Umfeldbeleuchtung (030RK) verfügbar. - Vor/zurück - Sitzhöhe - Sitzneigung - Sitzflächenverlängerung - Neigung der Rückenlehne - Seitenwangen - Lendenwirbelstütze, 4-fach verstellbar - Kopfstützenhöhe, manuell verstellbar	€ Preis exkl. NoVA & USt.	1.457	343	343	1.457	343
Sitze in genarbttem Leder in Ebony mit Interieur in Ebony/Ebony Nur in Verbindung mit Vordersitzen, 14-fach oder 18-fach verstellbar verfügbar.	303SA	●				
Sitze in genarbttem Leder in Light Oyster mit Interieur in Ebony/Light Oyster Nur in Verbindung mit Vordersitzen, 14-fach oder 18-fach verstellbar verfügbar.	303SB	△				
Sitze in genarbttem Leder in Caraway mit Interieur in Ebony/Caraway Nur in Verbindung mit Vordersitzen, 14-fach oder 18-fach verstellbar verfügbar.	303SC	△				
Sitze in genarbttem Leder in Ebony mit Interieur in Ebony/Ebony Nur in Verbindung mit Vordersitzen, 18-fach verstellbar verfügbar.	301WX		●			
Sitze in genarbttem Leder in Light Oyster mit Interieur in Ebony/Light Oyster Nur in Verbindung mit Vordersitzen, 18-fach verstellbar verfügbar.	301WY		△			
Sitze in genarbttem Leder in Caraway mit Interieur in Ebony/Caraway Nur in Verbindung mit Vordersitzen, 18-fach verstellbar verfügbar.	301WZ		△			
Sitze in Windsor-Leder in Ebony mit Interieur in Ebony/Ebony Nur in Verbindung mit Vordersitzen, 18-fach oder 20-fach verstellbar verfügbar.	301YA	○	○	●		
Sitze in Windsor-Leder in Light Oyster mit Interieur in Ebony/Light Oyster Nur in Verbindung mit Vordersitzen, 18-fach oder 20-fach verstellbar verfügbar.	301YB	○	○	△		
Sitze in Windsor-Leder in Caraway mit Interieur in Ebony/Caraway Nur in Verbindung mit Vordersitzen, 18-fach oder 20-fach verstellbar verfügbar.	301YC	○	○	△		
	€ Preis exkl. NoVA & USt.	1.276	1.276			
	€ Preis exkl. NoVA & USt.	1.276	1.276			
	€ Preis exkl. NoVA & USt.	1.276	1.276			

● Serienausstattung ○ Sonderausstattung △ Sonderausstattung ohne Aufpreis P Sonderausstattung als Teil eines Pakets

Die NoVA ist modellabhängig (siehe S. 12-15). Bitte beachten Sie, dass sich der Gesamtpreis je nach Modell und Ausstattungsvariante ändert. Bei sämtlichen Preisen handelt es sich um unverbindlich empfohlene nicht kartellierte Richtpreise.

	OPTIONSCODE	S	SE	HSE	R-DYNAMIC S	R-DYNAMIC SE	R-DYNAMIC HSE
SITZ-VARIANTEN (FORTSETZUNG)							
Sportsitze in genarbtlem Leder in Ebony mit Interieur in Ebony/Ebony Nur in Verbindung mit Vordersitzen, 14-fach oder 18-fach verstellbar verfügbar.	303SD				●		
Sportsitze in genarbtlem Leder in Light Oyster mit Interieur in Ebony/Ebony Nur in Verbindung mit Vordersitzen, 14-fach oder 18-fach verstellbar verfügbar.	303SE				△		
Sportsitze in genarbtlem Leder in Mars Red mit Interieur in Ebony/Mars Red Nur in Verbindung mit Vordersitzen, 14-fach oder 18-fach verstellbar verfügbar.	303SF				△		
Sportsitze in genarbtlem Leder in Siena Tan mit Interieur in Ebony/Siena Tan Nur in Verbindung mit Vordersitzen, 14-fach oder 18-fach verstellbar verfügbar.	303SG				△		
Sportsitze in genarbtlem Leder in Ebony mit Interieur in Ebony/Ebony Nur in Verbindung mit Vordersitzen, 18-fach verstellbar verfügbar.	301YE					●	
Sportsitze in genarbtlem Leder in Light Oyster mit Interieur in Ebony/Light Oyster Nur in Verbindung mit Vordersitzen, 18-fach verstellbar verfügbar.	301YF					△	
Sportsitze in genarbtlem Leder in Mars Red mit Interieur in Ebony/Mars Red Nur in Verbindung mit Vordersitzen, 18-fach verstellbar verfügbar.	301YG					△	
Sportsitze in genarbtlem Leder in Siena Tan mit Interieur in Ebony/Siena Tan Nur in Verbindung mit Vordersitzen, 18-fach verstellbar verfügbar.	301YH					△	
Sportsitze in Windsor-Leder in Ebony mit Interieur in Ebony/Ebony Nur in Verbindung mit Vordersitzen, 18-fach verstellbar verfügbar.	301YN				○	○	●
		€ Preis exkl. NoVA & USt.			1.276	1.276	
Sportsitze in Windsor-Leder in Light Oyster mit Interieur in Light Oyster/Ebony Nur in Verbindung mit Vordersitzen, 18-fach verstellbar verfügbar.	301YP				○	○	△
		€ Preis exkl. NoVA & USt.			1.276	1.276	
Sportsitze in Windsor-Leder in Mars Red mit Interieur in Mars Red/Ebony Nur in Verbindung mit Vordersitzen, 18-fach verstellbar verfügbar.	301YQ				○	○	△
		€ Preis exkl. NoVA & USt.			1.276	1.276	
Sportsitze in Windsor-Leder in Siena Tan mit Interieur in Siena Tan/Ebony Nur in Verbindung mit Vordersitzen, 18-fach verstellbar verfügbar.	301YR				○	○	△
		€ Preis exkl. NoVA & USt.			1.276	1.276	

OPTIONSCODE	S	SE	HSE	R-DYNAMIC S	R-DYNAMIC SE	R-DYNAMIC HSE
SITZE UND INTERIEURDESIGN						
Vordersitze, 18-fach verstellbar (16-fach elektrisch, 2-fach manuell), beheiz- und kühlbar, mit Memory-Funktion	301UX	○	○	○	○	○
Nur in Verbindung mit einer der nachstehenden Sitz-Varianten verfügbar. Nur in Verbindung mit Außenspiegel, elektrisch einklapp- und beheizbar, mit Memory-Funktion, Ablendautomatik auf Fahrerseite und Umfeldbeleuchtung (030RK) verfügbar. - Vor/zurück - Sitzhöhe - Sitzneigung - Sitzflächenverlängerung - Neigung der Rückenlehne - Seitenwangen - Lendenwirbelstütze, 4-fach verstellbar - Kopfstützenhöhe, manuell verstellbar	€ Preis exkl. NoVA & USt.	2.185	1.071	1.071	2.185	1.071
Sitze in genarbttem Leder in Ebony mit Interieur in Ebony/Ebony Nur in Verbindung mit Vordersitzen, 14-fach oder 18-fach verstellbar verfügbar.	303SA	●				
Sitze in genarbttem Leder in Light Oyster mit Interieur in Ebony/Light Oyster Nur in Verbindung mit Vordersitzen, 14-fach oder 18-fach verstellbar verfügbar.	303SB	△				
Sitze in genarbttem Leder in Caraway mit Interieur in Ebony/Caraway Nur in Verbindung mit Vordersitzen, 14-fach oder 18-fach verstellbar verfügbar.	303SC	△				
Sitze in genarbttem Leder in Ebony mit Interieur in Ebony/Ebony Nur in Verbindung mit Vordersitzen, 18-fach verstellbar verfügbar.	301WX		●			
Sitze in genarbttem Leder in Light Oyster mit Interieur in Ebony/Light Oyster Nur in Verbindung mit Vordersitzen, 18-fach verstellbar verfügbar.	301WY		△			
Sitze in genarbttem Leder in Caraway mit Interieur in Ebony/Caraway Nur in Verbindung mit Vordersitzen, 18-fach verstellbar verfügbar.	301WZ		△			
Sitze in Windsor-Leder in Ebony mit Interieur in Ebony/Ebony Nur in Verbindung mit Vordersitzen, 18-fach oder 20-fach verstellbar verfügbar.	301YA	○	○	●		
€ Preis exkl. NoVA & USt.		1.276	1.276			
Sitze in Windsor-Leder in Light Oyster mit Interieur in Ebony/Light Oyster Nur in Verbindung mit Vordersitzen, 18-fach oder 20-fach verstellbar verfügbar.	301YB	○	○	△		
€ Preis exkl. NoVA & USt.		1.276	1.276			
Sitze in Windsor-Leder in Caraway mit Interieur in Ebony/Caraway Nur in Verbindung mit Vordersitzen, 18-fach oder 20-fach verstellbar verfügbar.	301YC	○	○	△		
€ Preis exkl. NoVA & USt.		1.276	1.276			

● Serienausstattung ○ Sonderausstattung △ Sonderausstattung ohne Aufpreis P Sonderausstattung als Teil eines Pakets

Die NoVA ist modellabhängig (siehe S. 12-15). Bitte beachten Sie, dass sich der Gesamtpreis je nach Modell und Ausstattungsvariante ändert. Bei sämtlichen Preisen handelt es sich um unverbindlich empfohlene nicht kartellierte Richtpreise.

	OPTIONSCODE	S	SE	HSE	R-DYNAMIC S	R-DYNAMIC SE	R-DYNAMIC HSE
SITZ-VARIANTEN (FORTSETZUNG)							
Sportsitze in genarbttem Leder in Ebony mit Interieur in Ebony/Ebony Nur in Verbindung mit Vordersitzen, 14-fach oder 18-fach verstellbar verfügbar.	303SD				●		
Sportsitze in genarbttem Leder in Light Oyster mit Interieur in Ebony/Ebony Nur in Verbindung mit Vordersitzen, 14-fach oder 18-fach verstellbar verfügbar.	303SE				△		
Sportsitze in genarbttem Leder in Mars Red mit Interieur in Ebony/Mars Red Nur in Verbindung mit Vordersitzen, 14-fach oder 18-fach verstellbar verfügbar.	303SF				△		
Sportsitze in genarbttem Leder in Siena Tan mit Interieur in Ebony/Siena Tan Nur in Verbindung mit Vordersitzen, 14-fach oder 18-fach verstellbar verfügbar.	303SG				△		
Sportsitze in genarbttem Leder in Ebony mit Interieur in Ebony/Ebony Nur in Verbindung mit Vordersitzen, 18-fach verstellbar verfügbar.	301YE					●	
Sportsitze in genarbttem Leder in Light Oyster mit Interieur in Ebony/Light Oyster Nur in Verbindung mit Vordersitzen, 18-fach verstellbar verfügbar.	301YF					△	
Sportsitze in genarbttem Leder in Mars Red mit Interieur in Ebony/Mars Red Nur in Verbindung mit Vordersitzen, 18-fach verstellbar verfügbar.	301YG					△	
Sportsitze in genarbttem Leder in Siena Tan mit Interieur in Ebony/Siena Tan Nur in Verbindung mit Vordersitzen, 18-fach verstellbar verfügbar.	301YH					△	
Sportsitze in Windsor-Leder in Ebony mit Interieur in Ebony/Ebony Nur in Verbindung mit Vordersitzen, 18-fach verstellbar verfügbar.	301YN				○	○	●
		€ Preis exkl. NoVA & USt.			1.276	1.276	
Sportsitze in Windsor-Leder in Light Oyster mit Interieur in Light Oyster/Ebony Nur in Verbindung mit Vordersitzen, 18-fach verstellbar verfügbar.	301YP				○	○	△
		€ Preis exkl. NoVA & USt.			1.276	1.276	
Sportsitze in Windsor-Leder in Mars Red mit Interieur in Mars Red/Ebony Nur in Verbindung mit Vordersitzen, 18-fach verstellbar verfügbar.	301YQ				○	○	△
		€ Preis exkl. NoVA & USt.			1.276	1.276	
Sportsitze in Windsor-Leder in Siena Tan mit Interieur in Siena Tan/Ebony Nur in Verbindung mit Vordersitzen, 18-fach verstellbar verfügbar.	301YR				○	○	△
		€ Preis exkl. NoVA & USt.			1.276	1.276	

	OPTIONS CODE	S	SE	HSE	R-DYNAMIC S	R-DYNAMIC SE	R-DYNAMIC HSE
SITZE UND INTERIEURDESIGN							
Vordersitze, 18-fach verstellbar (16-fach elektrisch, 2-fach manuell), mit Memory-Funktion und Massagefunktion	301ER	○	○	○	○	○	○
Nur in Verbindung mit einer der nachstehenden Sitz-Varianten verfügbar. Nur in Verbindung mit Außenspiegel, elektrisch einklapp- und beheizbar, mit Memory-Funktion, Ablendautomatik auf Fahrerseite und Umfeldbeleuchtung (030RK) verfügbar. - Vor/zurück - Sitzhöhe - Sitzneigung - Sitzflächenverlängerung - Neigung der Rückenlehne - Seitenwangen - Lendenwirbelstütze, 4-fach verstellbar - Kopfstützenhöhe, manuell verstellbar		€ Preis exkl. NoVA & USt.	1.756	643	643	1.756	643
Sitze in genarbtm Leder in Ebony mit Interieur in Ebony/Ebony Nur in Verbindung mit Vordersitzen, 14-fach oder 18-fach verstellbar verfügbar.	303SA	●					
Sitze in genarbtm Leder in Light Oyster mit Interieur in Ebony/Light Oyster Nur in Verbindung mit Vordersitzen, 14-fach oder 18-fach verstellbar verfügbar.	303SB	△					
Sitze in genarbtm Leder in Caraway mit Interieur in Ebony/Caraway Nur in Verbindung mit Vordersitzen, 14-fach oder 18-fach verstellbar verfügbar.	303SC	△					
Sitze in genarbtm Leder in Ebony mit Interieur in Ebony/Ebony Nur in Verbindung mit Vordersitzen, 18-fach verstellbar verfügbar.	301WX		●				
Sitze in genarbtm Leder in Light Oyster mit Interieur in Ebony/Light Oyster Nur in Verbindung mit Vordersitzen, 18-fach verstellbar verfügbar.	301WY		△				
Sitze in genarbtm Leder in Caraway mit Interieur in Ebony/Caraway Nur in Verbindung mit Vordersitzen, 18-fach verstellbar verfügbar.	301WZ		△				
Sitze in Windsor-Leder in Ebony mit Interieur in Ebony/Ebony Nur in Verbindung mit Vordersitzen, 18-fach oder 20-fach verstellbar verfügbar.	301YA	○	○	●			
Sitze in Windsor-Leder in Light Oyster mit Interieur in Ebony/Light Oyster Nur in Verbindung mit Vordersitzen, 18-fach oder 20-fach verstellbar verfügbar.	301YB	○	○	△			
Sitze in Windsor-Leder in Caraway mit Interieur in Ebony/Caraway Nur in Verbindung mit Vordersitzen, 18-fach oder 20-fach verstellbar verfügbar.	301YC	○	○	△			
		€ Preis exkl. NoVA & USt.	1.276	1.276			
		€ Preis exkl. NoVA & USt.	1.276	1.276			
		€ Preis exkl. NoVA & USt.	1.276	1.276			

● Serienausstattung ○ Sonderausstattung △ Sonderausstattung ohne Aufpreis P Sonderausstattung als Teil eines Pakets

Die NoVA ist modellabhängig (siehe S. 12-15). Bitte beachten Sie, dass sich der Gesamtpreis je nach Modell und Ausstattungsvariante ändert. Bei sämtlichen Preisen handelt es sich um unverbindlich empfohlene nicht kartellierte Richtpreise.

	OPTIONSCODE	S	SE	HSE	R-DYNAMIC S	R-DYNAMIC SE	R-DYNAMIC HSE
SITZ-VARIANTEN (FORTSETZUNG)							
Sportsitze in genarbtlem Leder in Ebony mit Interieur in Ebony/Ebony Nur in Verbindung mit Vordersitzen, 14-fach oder 18-fach verstellbar verfügbar.	303SD				●		
Sportsitze in genarbtlem Leder in Light Oyster mit Interieur in Ebony/Ebony Nur in Verbindung mit Vordersitzen, 14-fach oder 18-fach verstellbar verfügbar.	303SE				△		
Sportsitze in genarbtlem Leder in Mars Red mit Interieur in Ebony/Mars Red Nur in Verbindung mit Vordersitzen, 14-fach oder 18-fach verstellbar verfügbar.	303SF				△		
Sportsitze in genarbtlem Leder in Siena Tan mit Interieur in Ebony/Siena Tan Nur in Verbindung mit Vordersitzen, 14-fach oder 18-fach verstellbar verfügbar.	303SG				△		
Sportsitze in genarbtlem Leder in Ebony mit Interieur in Ebony/Ebony Nur in Verbindung mit Vordersitzen, 18-fach verstellbar verfügbar.	301YE					●	
Sportsitze in genarbtlem Leder in Light Oyster mit Interieur in Ebony/Light Oyster Nur in Verbindung mit Vordersitzen, 18-fach verstellbar verfügbar.	301YF					△	
Sportsitze in genarbtlem Leder in Mars Red mit Interieur in Ebony/Mars Red Nur in Verbindung mit Vordersitzen, 18-fach verstellbar verfügbar.	301YG					△	
Sportsitze in genarbtlem Leder in Siena Tan mit Interieur in Ebony/Siena Tan Nur in Verbindung mit Vordersitzen, 18-fach verstellbar verfügbar.	301YH					△	
Sportsitze in Windsor-Leder in Ebony mit Interieur in Ebony/Ebony Nur in Verbindung mit Vordersitzen, 18-fach verstellbar verfügbar.	301YN				○	○	●
		€ Preis exkl. NoVA & USt.			1.276	1.276	
Sportsitze in Windsor-Leder in Light Oyster mit Interieur in Light Oyster/Ebony Nur in Verbindung mit Vordersitzen, 18-fach verstellbar verfügbar.	301YP				○	○	△
		€ Preis exkl. NoVA & USt.			1.276	1.276	
Sportsitze in Windsor-Leder in Mars Red mit Interieur in Mars Red/Ebony Nur in Verbindung mit Vordersitzen, 18-fach verstellbar verfügbar.	301YQ				○	○	△
		€ Preis exkl. NoVA & USt.			1.276	1.276	
Sportsitze in Windsor-Leder in Siena Tan mit Interieur in Siena Tan/Ebony Nur in Verbindung mit Vordersitzen, 18-fach verstellbar verfügbar.	301YR				○	○	△
		€ Preis exkl. NoVA & USt.			1.276	1.276	

	OPTIONS CODE	S	SE	HSE	R-DYNAMIC S	R-DYNAMIC SE	R-DYNAMIC HSE
SITZE UND INTERIEURDESIGN							
Vordersitze, 18-fach verstellbar (16-fach elektrisch, 2-fach manuell), beheizbar, mit Memory-Funktion und Massagefunktion	301ES	○	○	○	○	○	○
Nur in Verbindung mit einer der nachstehenden Sitz-Varianten verfügbar. Nur in Verbindung mit Außenspiegel, elektrisch einklapp- und beheizbar, mit Memory-Funktion, Ablendautomatik auf Fahrerseite und Umfeldbeleuchtung (030RK) verfügbar. - Vor/zurück - Sitzhöhe - Sitzneigung - Sitzflächenverlängerung - Neigung der Rückenlehne - Seitenwangen - Lendenwirbelstütze, 4-fach verstellbar - Kopfstützenhöhe, manuell verstellbar		€ Preis exkl. NoVA & USt.	2.099	985	985	2.099	985
Sitze in genarbttem Leder in Ebony mit Interieur in Ebony/Ebony Nur in Verbindung mit Vordersitzen, 14-fach oder 18-fach verstellbar verfügbar.	303SA	●					
Sitze in genarbttem Leder in Light Oyster mit Interieur in Ebony/Light Oyster Nur in Verbindung mit Vordersitzen, 14-fach oder 18-fach verstellbar verfügbar.	303SB	△					
Sitze in genarbttem Leder in Caraway mit Interieur in Ebony/Caraway Nur in Verbindung mit Vordersitzen, 14-fach oder 18-fach verstellbar verfügbar.	303SC	△					
Sitze in genarbttem Leder in Ebony mit Interieur in Ebony/Ebony Nur in Verbindung mit Vordersitzen, 18-fach verstellbar verfügbar.	301WX		●				
Sitze in genarbttem Leder in Light Oyster mit Interieur in Ebony/Light Oyster Nur in Verbindung mit Vordersitzen, 18-fach verstellbar verfügbar.	301WY		△				
Sitze in genarbttem Leder in Caraway mit Interieur in Ebony/Caraway Nur in Verbindung mit Vordersitzen, 18-fach verstellbar verfügbar.	301WZ		△				
Sitze in Windsor-Leder in Ebony mit Interieur in Ebony/Ebony Nur in Verbindung mit Vordersitzen, 18-fach oder 20-fach verstellbar verfügbar.	301YA	○	○	●			
Sitze in Windsor-Leder in Light Oyster mit Interieur in Ebony/Light Oyster Nur in Verbindung mit Vordersitzen, 18-fach oder 20-fach verstellbar verfügbar.	301YB	○	○	△			
Sitze in Windsor-Leder in Caraway mit Interieur in Ebony/Caraway Nur in Verbindung mit Vordersitzen, 18-fach oder 20-fach verstellbar verfügbar.	301YC	○	○	△			
		€ Preis exkl. NoVA & USt.	1.276	1.276			
		€ Preis exkl. NoVA & USt.	1.276	1.276			
		€ Preis exkl. NoVA & USt.	1.276	1.276			

● Serienausstattung ○ Sonderausstattung △ Sonderausstattung ohne Aufpreis P Sonderausstattung als Teil eines Pakets

Die NoVA ist modellabhängig (siehe S. 12-15). Bitte beachten Sie, dass sich der Gesamtpreis je nach Modell und Ausstattungsvariante ändert. Bei sämtlichen Preisen handelt es sich um unverbindlich empfohlene nicht kartellierte Richtpreise.

	OPTIONSCODE	S	SE	HSE	R-DYNAMIC S	R-DYNAMIC SE	R-DYNAMIC HSE
SITZ-VARIANTEN (FORTSETZUNG)							
Sportsitze in genarbttem Leder in Ebony mit Interieur in Ebony/Ebony Nur in Verbindung mit Vordersitzen, 14-fach oder 18-fach verstellbar verfügbar.	303SD				●		
Sportsitze in genarbttem Leder in Light Oyster mit Interieur in Ebony/Ebony Nur in Verbindung mit Vordersitzen, 14-fach oder 18-fach verstellbar verfügbar.	303SE				△		
Sportsitze in genarbttem Leder in Mars Red mit Interieur in Ebony/Mars Red Nur in Verbindung mit Vordersitzen, 14-fach oder 18-fach verstellbar verfügbar.	303SF				△		
Sportsitze in genarbttem Leder in Siena Tan mit Interieur in Ebony/Siena Tan Nur in Verbindung mit Vordersitzen, 14-fach oder 18-fach verstellbar verfügbar.	303SG				△		
Sportsitze in genarbttem Leder in Ebony mit Interieur in Ebony/Ebony Nur in Verbindung mit Vordersitzen, 18-fach verstellbar verfügbar.	301YE					●	
Sportsitze in genarbttem Leder in Light Oyster mit Interieur in Ebony/Light Oyster Nur in Verbindung mit Vordersitzen, 18-fach verstellbar verfügbar.	301YF					△	
Sportsitze in genarbttem Leder in Mars Red mit Interieur in Ebony/Mars Red Nur in Verbindung mit Vordersitzen, 18-fach verstellbar verfügbar.	301YG					△	
Sportsitze in genarbttem Leder in Siena Tan mit Interieur in Ebony/Siena Tan Nur in Verbindung mit Vordersitzen, 18-fach verstellbar verfügbar.	301YH					△	
Sportsitze in Windsor-Leder in Ebony mit Interieur in Ebony/Ebony Nur in Verbindung mit Vordersitzen, 18-fach verstellbar verfügbar.	301YN				○	○	●
		€ Preis exkl. NoVA & USt.			1.276	1.276	
Sportsitze in Windsor-Leder in Light Oyster mit Interieur in Light Oyster/Ebony Nur in Verbindung mit Vordersitzen, 18-fach verstellbar verfügbar.	301YP				○	○	△
		€ Preis exkl. NoVA & USt.			1.276	1.276	
Sportsitze in Windsor-Leder in Mars Red mit Interieur in Mars Red/Ebony Nur in Verbindung mit Vordersitzen, 18-fach verstellbar verfügbar.	301YQ				○	○	△
		€ Preis exkl. NoVA & USt.			1.276	1.276	
Sportsitze in Windsor-Leder in Siena Tan mit Interieur in Siena Tan/Ebony Nur in Verbindung mit Vordersitzen, 18-fach verstellbar verfügbar.	301YR				○	○	△
		€ Preis exkl. NoVA & USt.			1.276	1.276	

	OPTIONSCODE	S	SE	HSE	R-DYNAMIC S	R-DYNAMIC SE	R-DYNAMIC HSE
SITZE UND INTERIEURDESIGN							
Vordersitze, 18-fach verstellbar (16-fach elektrisch, 2-fach manuell), beheiz- und kühlbar, mit Memory-Funktion und Massagefunktion	301UY	○	○	○	○	○	○
Nur in Verbindung mit einer der nachstehenden Sitz-Varianten verfügbar. Nur in Verbindung mit Außenspiegel, elektrisch einklapp- und beheizbar, mit Memory-Funktion, Ablendautomatik auf Fahrerseite und Umfeldbeleuchtung (030RK) verfügbar. - Vor/zurück - Sitzhöhe - Sitzneigung - Sitzflächenverlängerung - Neigung der Rückenlehne - Seitenwangen - Lendenwirbelstütze, 4-fach verstellbar - Kopfstützenhöhe, manuell verstellbar		€ Preis exkl. NoVA & USt.	2.827	1.714	1.714	2.827	1.714
Sitze in genarbtm Leder in Ebony mit Interieur in Ebony/Ebony Nur in Verbindung mit Vordersitzen, 14-fach oder 18-fach verstellbar verfügbar.	303SA	●					
Sitze in genarbtm Leder in Light Oyster mit Interieur in Ebony/Light Oyster Nur in Verbindung mit Vordersitzen, 14-fach oder 18-fach verstellbar verfügbar.	303SB	△					
Sitze in genarbtm Leder in Caraway mit Interieur in Ebony/Caraway Nur in Verbindung mit Vordersitzen, 14-fach oder 18-fach verstellbar verfügbar.	303SC	△					
Sitze in genarbtm Leder in Ebony mit Interieur in Ebony/Ebony Nur in Verbindung mit Vordersitzen, 18-fach verstellbar verfügbar.	301WX		●				
Sitze in genarbtm Leder in Light Oyster mit Interieur in Ebony/Light Oyster Nur in Verbindung mit Vordersitzen, 18-fach verstellbar verfügbar.	301WY		△				
Sitze in genarbtm Leder in Caraway mit Interieur in Ebony/Caraway Nur in Verbindung mit Vordersitzen, 18-fach verstellbar verfügbar.	301WZ		△				
Sitze in Windsor-Leder in Ebony mit Interieur in Ebony/Ebony Nur in Verbindung mit Vordersitzen, 18-fach oder 20-fach verstellbar verfügbar.	301YA	○	○	●			
Sitze in Windsor-Leder in Light Oyster mit Interieur in Ebony/Light Oyster Nur in Verbindung mit Vordersitzen, 18-fach oder 20-fach verstellbar verfügbar.	301YB	○	○	△			
Sitze in Windsor-Leder in Caraway mit Interieur in Ebony/Caraway Nur in Verbindung mit Vordersitzen, 18-fach oder 20-fach verstellbar verfügbar.	301YC	○	○	△			
		€ Preis exkl. NoVA & USt.	1.276	1.276			
		€ Preis exkl. NoVA & USt.	1.276	1.276			
		€ Preis exkl. NoVA & USt.	1.276	1.276			

● Serienausstattung ○ Sonderausstattung △ Sonderausstattung ohne Aufpreis P Sonderausstattung als Teil eines Pakets

Die NoVA ist modellabhängig (siehe S. 12-15). Bitte beachten Sie, dass sich der Gesamtpreis je nach Modell und Ausstattungsvariante ändert. Bei sämtlichen Preisen handelt es sich um unverbindlich empfohlene nicht kartellierte Richtpreise.

	OPTIONSCODE	S	SE	HSE	R-DYNAMIC S	R-DYNAMIC SE	R-DYNAMIC HSE
SITZ-VARIANTEN (FORTSETZUNG)							
Sportsitze in genarbtlem Leder in Ebony mit Interieur in Ebony/Ebony Nur in Verbindung mit Vordersitzen, 14-fach oder 18-fach verstellbar verfügbar.	303SD				●		
Sportsitze in genarbtlem Leder in Light Oyster mit Interieur in Ebony/Ebony Nur in Verbindung mit Vordersitzen, 14-fach oder 18-fach verstellbar verfügbar.	303SE				△		
Sportsitze in genarbtlem Leder in Mars Red mit Interieur in Ebony/Mars Red Nur in Verbindung mit Vordersitzen, 14-fach oder 18-fach verstellbar verfügbar.	303SF				△		
Sportsitze in genarbtlem Leder in Siena Tan mit Interieur in Ebony/Siena Tan Nur in Verbindung mit Vordersitzen, 14-fach oder 18-fach verstellbar verfügbar.	303SG				△		
Sportsitze in genarbtlem Leder in Ebony mit Interieur in Ebony/Ebony Nur in Verbindung mit Vordersitzen, 18-fach verstellbar verfügbar.	301YE					●	
Sportsitze in genarbtlem Leder in Light Oyster mit Interieur in Ebony/Light Oyster Nur in Verbindung mit Vordersitzen, 18-fach verstellbar verfügbar.	301YF					△	
Sportsitze in genarbtlem Leder in Mars Red mit Interieur in Ebony/Mars Red Nur in Verbindung mit Vordersitzen, 18-fach verstellbar verfügbar.	301YG					△	
Sportsitze in genarbtlem Leder in Siena Tan mit Interieur in Ebony/Siena Tan Nur in Verbindung mit Vordersitzen, 18-fach verstellbar verfügbar.	301YH					△	
Sportsitze in Windsor-Leder in Ebony mit Interieur in Ebony/Ebony Nur in Verbindung mit Vordersitzen, 18-fach verstellbar verfügbar.	301YN				○	○	●
		€ Preis exkl. NoVA & USt.			1.276	1.276	
Sportsitze in Windsor-Leder in Light Oyster mit Interieur in Light Oyster/Ebony Nur in Verbindung mit Vordersitzen, 18-fach verstellbar verfügbar.	301YP				○	○	△
		€ Preis exkl. NoVA & USt.			1.276	1.276	
Sportsitze in Windsor-Leder in Mars Red mit Interieur in Mars Red/Ebony Nur in Verbindung mit Vordersitzen, 18-fach verstellbar verfügbar.	301YQ				○	○	△
		€ Preis exkl. NoVA & USt.			1.276	1.276	
Sportsitze in Windsor-Leder in Siena Tan mit Interieur in Siena Tan/Ebony Nur in Verbindung mit Vordersitzen, 18-fach verstellbar verfügbar.	301YR				○	○	△
		€ Preis exkl. NoVA & USt.			1.276	1.276	

	OPTIONSCODE	S	SE	HSE	R-DYNAMIC S	R-DYNAMIC SE	R-DYNAMIC HSE
SITZE UND INTERIEURDESIGN							
Vordersitze, 20-fach verstellbar (18-fach elektrisch, 2-fach manuell), mit Memory-Funktion	301ET	○	○	○			
Nur in Verbindung mit einer der nachstehenden Sitz-Varianten verfügbar. Nur in Verbindung mit Außenspiegel, elektrisch einklapp- und beheizbar, mit Memory-Funktion, Abblendautomatik auf Fahrerseite und Umfeldbeleuchtung (030RK) verfügbar. - Vor/zurück - Sitzhöhe - Sitzneigung - Sitzflächenverlängerung - Neigung der Rückenlehne - Seitenwangen - Lendenwirbelstütze, 4-fach verstellbar - Kopfstützenhöhe - Seitenflügel der Kopfstütze, manuell verstellbar		€ Preis exkl. NoVA & USt.	1.457	343	343		
Sitze in Windsor-Leder in Ebony mit Interieur in Ebony/Ebony Nur in Verbindung mit Vordersitzen, 18-fach oder 20-fach verstellbar verfügbar.	301YA	○	○	●			
		€ Preis exkl. NoVA & USt.	1.276	1.276			
Sitze in Windsor-Leder in Light Oyster mit Interieur in Ebony/Light Oyster Nur in Verbindung mit Vordersitzen, 18-fach oder 20-fach verstellbar verfügbar.	301YB	○	○	△			
		€ Preis exkl. NoVA & USt.	1.276	1.276			
Sitze in Windsor-Leder in Caraway mit Interieur in Ebony/Caraway Nur in Verbindung mit Vordersitzen, 18-fach oder 20-fach verstellbar verfügbar.	301YC	○	○	△			
		€ Preis exkl. NoVA & USt.	1.276	1.276			

● Serienausstattung ○ Sonderausstattung △ Sonderausstattung ohne Aufpreis P Sonderausstattung als Teil eines Pakets

Die NoVA ist modellabhängig (siehe S. 12-15). Bitte beachten Sie, dass sich der Gesamtpreis je nach Modell und Ausstattungsvariante ändert. Bei sämtlichen Preisen handelt es sich um unverbindlich empfohlene nicht kartellierte Richtpreise.

	OPTIONSCODE	S	SE	HSE	R-DYNAMIC S	R-DYNAMIC SE	R-DYNAMIC HSE
SITZE UND INTERIEURDESIGN							
Vordersitze, 20-fach verstellbar (18-fach elektrisch, 2-fach manuell), beheizbar mit Memory-Funktion	301EU	○	○	○			
Nur in Verbindung mit einer der nachstehenden Sitz-Varianten verfügbar. Nur in Verbindung mit Außenspiegel, elektrisch einklapp- und beheizbar, mit Memory-Funktion, Ablendautomatik auf Fahrerseite und Umfeldbeleuchtung (030RK) verfügbar. - Vor/zurück - Sitzhöhe - Sitzneigung - Sitzflächenverlängerung - Neigung der Rückenlehne - Seitenwangen - Lendenwirbelstütze, 4-fach verstellbar - Kopfstützenhöhe - Seitenflügel der Kopfstütze, manuell verstellbar		€ Preis exkl. NoVA & USt.	1.799	685	685		
Sitze in Windsor-Leder in Ebony mit Interieur in Ebony/Ebony Nur in Verbindung mit Vordersitzen, 18-fach oder 20-fach verstellbar verfügbar..	301YA	○	○	●			
		€ Preis exkl. NoVA & USt.	1.276	1.276			
Sitze in Windsor-Leder in Light Oyster mit Interieur in Ebony/Light Oyster Nur in Verbindung mit Vordersitzen, 18-fach oder 20-fach verstellbar verfügbar.	301YB	○	○	△			
		€ Preis exkl. NoVA & USt.	1.276	1.276			
Sitze in Windsor-Leder in Caraway mit Interieur in Ebony/Caraway Nur in Verbindung mit Vordersitzen, 18-fach oder 20-fach verstellbar verfügbar.	301YC	○	○	△			
		€ Preis exkl. NoVA & USt.	1.276	1.276			

	OPTIONSCODE	S	SE	HSE	R-DYNAMIC S	R-DYNAMIC SE	R-DYNAMIC HSE
SITZE UND INTERIEURDESIGN							
Vordersitze, 20-fach verstellbar (18-fach elektrisch, 2-fach manuell), beheiz- und kühlbar, mit Memory-Funktion Nur in Verbindung mit einer der nachstehenden Sitz-Varianten verfügbar. Nur in Verbindung mit Außenspiegel, elektrisch einklapp- und beheizbar, mit Memory-Funktion, Abblendautomatik auf Fahrerseite und Umfeldbeleuchtung (030RK) verfügbar. - Vor/zurück - Sitzhöhe - Sitzneigung - Sitzflächenverlängerung - Neigung der Rückenlehne - Seitenwangen - Lendenwirbelstütze, 4-fach verstellbar - Kopfstützenhöhe - Seitenflügel der Kopfstütze, manuell verstellbar	301UZ	○	○	○			
	€ Preis exkl. NoVA & USt.	2.528	1.414	1.414			
Sitze in Windsor-Leder in Ebony mit Interieur in Ebony/Ebony Nur in Verbindung mit Vordersitzen, 18-fach oder 20-fach verstellbar verfügbar.	301YA	○	○	●			
€ Preis exkl. NoVA & USt.	1.276	1.276					
Sitze in Windsor-Leder in Light Oyster mit Interieur in Ebony/Light Oyster Nur in Verbindung mit Vordersitzen, 18-fach oder 20-fach verstellbar verfügbar.	301YB	○	○	△			
€ Preis exkl. NoVA & USt.	1.276	1.276					
Sitze in Windsor-Leder in Caraway mit Interieur in Ebony/Caraway Nur in Verbindung mit Vordersitzen, 18-fach oder 20-fach verstellbar verfügbar.	301YC	○	○	△			
€ Preis exkl. NoVA & USt.	1.276	1.276					

● Serienausstattung ○ Sonderausstattung △ Sonderausstattung ohne Aufpreis P Sonderausstattung als Teil eines Pakets

Die NoVA ist modellabhängig (siehe S. 12-15). Bitte beachten Sie, dass sich der Gesamtpreis je nach Modell und Ausstattungsvariante ändert. Bei sämtlichen Preisen handelt es sich um unverbindlich empfohlene nicht kartellierte Richtpreise.

	OPTIONSCODE	S	SE	HSE	R-DYNAMIC S	R-DYNAMIC SE	R-DYNAMIC HSE
SITZE UND INTERIEURDESIGN							
Vordersitze, 20-fach verstellbar (18-fach elektrisch, 2-fach manuell), mit Memory-Funktion und Massagefunktion	301EY	○	○	○			
Nur in Verbindung mit einer der nachstehenden Sitz-Varianten verfügbar. Nur in Verbindung mit Außenspiegel, elektrisch einklapp- und beheizbar, mit Memory-Funktion, Ablendautomatik auf Fahrerseite und Umfeldbeleuchtung (030RK) verfügbar. - Vor/zurück - Sitzhöhe - Sitzneigung - Sitzflächenverlängerung - Neigung der Rückenlehne - Seitenwangen - Lendenwirbelstütze, 4-fach verstellbar - Kopfstützenhöhe - Seitenflügel der Kopfstütze, manuell verstellbar		€ Preis exkl. NoVA & USt.	2.099	985	985		
Sitze in Windsor-Leder in Ebony mit Interieur in Ebony/Ebony Nur in Verbindung mit Vordersitzen, 18-fach oder 20-fach verstellbar verfügbar.	301YA	○	○	●			
		€ Preis exkl. NoVA & USt.	1.276	1.276			
Sitze in Windsor-Leder in Light Oyster mit Interieur in Ebony/Light Oyster Nur in Verbindung mit Vordersitzen, 18-fach oder 20-fach verstellbar verfügbar.	301YB	○	○	△			
		€ Preis exkl. NoVA & USt.	1.276	1.276			
Sitze in Windsor-Leder in Caraway mit Interieur in Ebony/Caraway Nur in Verbindung mit Vordersitzen, 18-fach oder 20-fach verstellbar verfügbar.	301YC	○	○	△			
		€ Preis exkl. NoVA & USt.	1.276	1.276			

	OPTIONSCODE	S	SE	HSE	R-DYNAMIC S	R-DYNAMIC SE	R-DYNAMIC HSE
SITZE UND INTERIEURDESIGN							
Vordersitze, 20-fach verstellbar (18-fach elektrisch, 2-fach manuell), beheizbar, mit Memory-Funktion und Massagefunktion	301EX	○	○	○			
Nur in Verbindung mit einer der nachstehenden Sitz-Varianten verfügbar. Nur in Verbindung mit Außenspiegel, elektrisch einklapp- und beheizbar, mit Memory-Funktion, Abblendautomatik auf Fahrerseite und Umfeldbeleuchtung (030RK) verfügbar		€ Preis exkl. NoVA & USt.	2.442	1.328	1.328		
- Vor/zurück - Sitzhöhe - Sitzneigung - Sitzflächenverlängerung - Neigung der Rückenlehne - Seitenwangen - Lendenwirbelstütze, 4-fach verstellbar - Kopfstützenhöhe - Seitenflügel der Kopfstütze, manuell verstellbar							
Sitze in Windsor-Leder in Ebony mit Interieur in Ebony/Ebony Nur in Verbindung mit Vordersitzen, 18-fach oder 20-fach verstellbar verfügbar	301YA	○	○	●			
		€ Preis exkl. NoVA & USt.	1.276	1.276			
Sitze in Windsor-Leder in Light Oyster mit Interieur in Ebony/Light Oyster Nur in Verbindung mit Vordersitzen, 18-fach oder 20-fach verstellbar verfügbar	301YB	○	○	△			
		€ Preis exkl. NoVA & USt.	1.276	1.276			
Sitze in Windsor-Leder in Caraway mit Interieur in Ebony/Caraway Nur in Verbindung mit Vordersitzen, 18-fach oder 20-fach verstellbar verfügbar	301YC	○	○	△			
		€ Preis exkl. NoVA & USt.	1.276	1.276			

● Serienausstattung ○ Sonderausstattung △ Sonderausstattung ohne Aufpreis P Sonderausstattung als Teil eines Pakets

Die NoVA ist modellabhängig (siehe S. 12-15). Bitte beachten Sie, dass sich der Gesamtpreis je nach Modell und Ausstattungsvariante ändert. Bei sämtlichen Preisen handelt es sich um unverbindlich empfohlene nicht kartellierte Richtpreise.

	OPTIONSCODE	S	SE	HSE	R-DYNAMIC S	R-DYNAMIC SE	R-DYNAMIC HSE
SITZE UND INTERIEURDESIGN							
Vordersitze, 20-fach verstellbar (18-fach elektrisch, 2-fach manuell), beheiz- und kühlbar, mit Memory-Funktion und Massagefunktion	301YS	○	○	○			
Nur in Verbindung mit einer der nachstehenden Sitz-Varianten verfügbar. Nur in Verbindung mit Außenspiegel, elektrisch einklapp- und beheizbar, mit Memory-Funktion, Ablendautomatik auf Fahrerseite und Umfeldbeleuchtung (030RK) verfügbar. - Vor/zurück - Sitzhöhe - Sitzneigung - Sitzflächenverlängerung - Neigung der Rückenlehne - Seitenwangen - Lendenwirbelstütze, 4-fach verstellbar - Kopfstützenhöhe - Seitenflügel der Kopfstütze, manuell verstellbar		€ Preis exkl. NoVA & USt.	3.170	2.056	2.056		
Sitze in Windsor-Leder in Ebony mit Interieur in Ebony/Ebony Nur in Verbindung mit Vordersitzen, 18-fach oder 20-fach verstellbar verfügbar.	301YA	○	○	●			
		€ Preis exkl. NoVA & USt.	1.276	1.276			
Sitze in Windsor-Leder in Light Oyster mit Interieur in Ebony/Light Oyster Nur in Verbindung mit Vordersitzen, 18-fach oder 20-fach verstellbar verfügbar.	301YB	○	○	△			
		€ Preis exkl. NoVA & USt.	1.276	1.276			
Sitze in Windsor-Leder in Caraway mit Interieur in Ebony/Caraway Nur in Verbindung mit Vordersitzen, 18-fach oder 20-fach verstellbar verfügbar.	301YC	○	○	△			
		€ Preis exkl. NoVA & USt.	1.276	1.276			

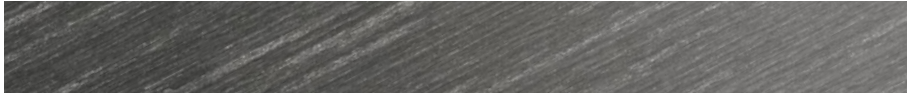
	OPTIONSCODE	S	SE	HSE	R-DYNAMIC S	R-DYNAMIC SE	R-DYNAMIC HSE	€ PREIS EXKL. NOVA & UST.
FOND								
Rückbank, feststehend mit Mittelarmlehne Nur für XF verfügbar.		●	●	●	●	●	●	
Rückbank, feststehend, beheizbar mit Mittelarmlehne Nur für XF verfügbar. Nur in Verbindung mit Vordersitzen, beheizbar (300JV, 300JT, 033XQ, 301EU, 301ES, 301EX) oder Vordersitzen, beheiz- und kühlbar (301UX, 301UZ, 301UY, 301YS) verfügbar.	300KL	○	○	○	○	○	○	343
Rückbank im Verhältnis 40:20:40 teilbar mit Mittelarmlehne Nur für XF verfügbar.	300KC	○	○	○	○	○	○	325
Rückbank im Verhältnis 40:20:40 teilbar mit Mittelarmlehne Nur für XF Sportbrake verfügbar.		●	●	●	●	●	●	
Rückbank im Verhältnis 40:20:40 teilbar, beheizbar mit Mittelarmlehne Nur für XF verfügbar. Nur in Verbindung mit Vordersitzen, beheizbar (300JV, 300JT, 033XQ, 301EU, 301ES, 301EX) oder Vordersitzen, beheiz- und kühlbar (301UX, 301UZ, 301UY, 301YS) verfügbar.	300KD	○	○	○	○	○	○	668
Rückbank im Verhältnis 40:20:40 teilbar, beheizbar mit Mittelarmlehne Nur für XF Sportbrake verfügbar. Nur in Verbindung mit Vordersitzen, beheizbar (300JV, 300JT, 033XQ, 301EU, 301ES, 301EX) oder Vordersitzen, beheiz- und kühlbar (301UX, 301UZ, 301UY, 301YS) verfügbar.	300KD	○	○	○	○	○	○	343

● Serienausstattung ○ Sonderausstattung △ Sonderausstattung ohne Aufpreis P Sonderausstattung als Teil eines Pakets

Die NoVA ist modellabhängig (siehe S. 12-15). Bitte beachten Sie, dass sich der Gesamtpreis je nach Modell und Ausstattungsvariante ändert. Bei sämtlichen Preisen handelt es sich um unverbindlich empfohlene nicht kartellierte Richtpreise.

OPTIONSCODE	S	SE	HSE	R-DYNAMIC S	R-DYNAMIC SE	R-DYNAMIC HSE
DESIGN						
Erweitertes Lederpaket	032CG	○	○	○	○	○
Das erweiterte Lederpaket umfasst: - Windsor-Leder auf der mittleren und oberen Instrumententafel sowie auf den oberen Türverkleidungen	€ Preis exkl. NoVA & USt.	2.313	2.313	2.313	2.313	2.313
Premium Interieur-Paket	017HE	○	○	○	○	○
Das Premium Interieur-Paket umfasst: - Dachhimmel in Morzine (Stoff) - Ebony (188HB) (nur für R-Dynamic verfügbar) - Dachhimmel in Morzine (Stoff) - Light Oyster 188HC (nicht für R-Dynamic verfügbar) - Einstiegsleisten vorne mit Jaguar Schriftzug, beleuchtet (048BD) - Erweitertes Lederpaket (032CG) - Sportliche Edelstahlpedalerie (051AJ)	€ Preis exkl. NoVA & USt.	2.893	2.722	2.893	2.722	

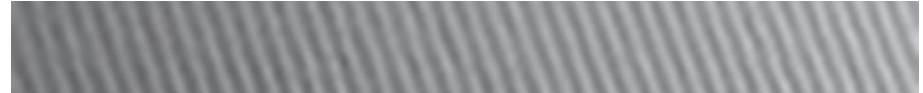
WÄHLEN SIE IHRE DEKORELEMENTE



Engineered Wood



Natural Burr Ash

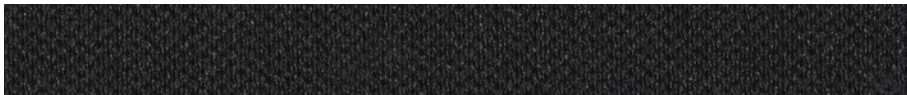


Engine Spin Aluminium



Satin Charcoal Ash

WÄHLEN SIE IHREN DACHHIMMEL



Morzine (Stoff) - Ebony



Premium Velours - Ebony



Morzine (Stoff) - Light Oyster



Premium Velours - Light Oyster

	OPTIONSCODE	S	SE	HSE	R-DYNAMIC S	R-DYNAMIC SE	R-DYNAMIC HSE	€ PREIS EXKL. NOVA & UST.
DEKORELEMENTE¹								
Dekorelemente in Engineered Wood	088TP	●	●	○	○	○	○	402
Dekorelemente in Engine Spin Aluminium	088TN	○	○	○	●	●	○	402
Dekorelemente in Natural Burr Ash	088TL	○	○	●	○	○	○	402
Dekorelemente in Satin Charcoal Ash	088KM	○	○	○	○	○	●	402
DACHHIMMEL								
Dachhimmel in Morzine (Stoff) in Ebony	188HD	○	○		●	●		257
Dachhimmel in Morzine (Stoff) in Light Oyster	188HA	●	●		△	△		1.171
		○	○					914
Dachhimmel in Premium-Velours in Ebony	188HB				○	○		257
				○			●	914
Dachhimmel in Premium-Velours in Light Oyster	188HC	○	○	●	○	○	△	914

● Serienausstattung ○ Sonderausstattung △ Sonderausstattung ohne Aufpreis P Sonderausstattung als Teil eines Pakets

¹ Dekorelemente im Riva Hoop, in den vorderen Türen und in der Mittelkonsole um den Drive Selector herum

	OPTIONSCODE	S	SE	HSE	R-DYNAMIC S	R-DYNAMIC SE	R-DYNAMIC HSE	€ PREIS EXKL. NOVA & UST.
LENKRAD								
Lenksäule, elektrisch verstellbar	049AP	○	●	●	○	●	●	357
Lenksäule, manuell verstellbar		●			●			
Multifunktions-Lederlenkrad		●	●	●				
Multifunktions-Lederlenkrad, beheizbar	032DV	○	○	○	○	○	○	224
Multifunktions-Lederlenkrad mit R-Dynamic-Emblem					●	●	●	


● Serienausstattung ○ Sonderausstattung △ Sonderausstattung ohne Aufpreis P Sonderausstattung als Teil eines Pakets

Die NoVA ist modellabhängig (siehe S. 12-15). Bitte beachten Sie, dass sich der Gesamtpreis je nach Modell und Ausstattungsvariante ändert.
Bei sämtlichen Preisen handelt es sich um unverbindlich empfohlene nicht kartellierte Richtpreise.

	OPTIONSCODE	S	SE	HSE	R-DYNAMIC S	R-DYNAMIC SE	R-DYNAMIC HSE	€ PREIS EXKL. NOVA & UST.
WEITERE INTERIEUROPTIONEN								
2 Getränkehalter vorne		●	●	●	●	●	●	
Ambiente-Innenraumbeleuchtung, konfigurierbar		●	●	●	●	●	●	
Einstiegsleisten aus Edelstahl mit Jaguar Schriftzug		●						
Einstiegsleisten aus Edelstahl mit Jaguar Schriftzug, beleuchtet	048BD	○	●	●	○	●	●	129
Einstiegsleisten aus Edelstahl mit R-Dynamic Schriftzug					●			
Fensterheber, elektrisch vorne und hinten, mit One-Touch-Funktion und Einklemmschutz		●	●	●	●	●	●	
Heckscheibe mit elektrischer Sonnenblende Nur für XF verfügbar.	019CA	○	○	○	○	○	○	274
Innenrückspiegel, automatisch abblendend		●	●	●	●	●	●	
Innenrückspiegel mit ClearSight Smart View Technologie ¹ Nur für XF verfügbar.	031BS	○	○	○	○	○	○	573
Laderaumschienen Nur für XF Sportbrake verfügbar.	135AH	○	○	○	○	○	○	129
Laderaumtrennnetz Nur für XF Sportbrake verfügbar.		●	●	●	●	●	●	
Premium-Fußmatten		●	●	●	●	●	●	
Raucherpaket	094AA	○	○	○	○	○	○	35
Sonnenblende, elektrisch, mit Gestensteuerung Nur in Verbindung mit Panoramadach (041CX) oder Panoramaschiebedach, elektrisch (041CZ) verfügbar.	188FB	○	○	○	○	○	○	91
Sonnenbrillenfach in Dachkonsole		●	●	●	●	●	●	
Sportliche Edelstahlpedalerie	051AJ	○	○	○	○	○	○	171
Verzurrösen im Laderaum		●	●	●	●	●	●	

¹Wenn Benutzer mit einer Gleitsichtbrille oder Zweitstärkenbrille das digitale ClearSight Rückfahrbild nicht scharf sehen können, können sie jederzeit zum herkömmlichen Rückspiegel wechseln.

6 WÄHLEN SIE IHRE OPTIONEN

 Konfigurieren Sie Ihr Fahrzeug auf jaguar.at

OPTIONSCODE	S	SE	HSE	R-DYNAMIC S	R-DYNAMIC SE	R-DYNAMIC HSE
AUSSTATTUNGSPAKETE						
Business-Paket						
Das Business-Paket umfasst:	017LA	<input type="radio"/>		<input type="radio"/>		
- Online Paket mit Datentarif* (Laufzeit 1 Jahr)		1.830		1.830		
- Pivi Pro, einschließlich Navigation Pro Connected (Laufzeit 3 Jahre)						
- Verkehrszeichenerkennung mit adaptivem Geschwindigkeitsbegrenzer						
- Wi-Fi Hotspot mit Datentarif* (Laufzeit 1 Jahr)						
Fahrassistenz-Paket	017TE	<input type="radio"/>	<input type="radio"/>	<input type="radio"/>	<input type="radio"/>	
Nicht in Verbindung mit Toter-Winkel-Spurassistent-Paket verfügbar. Das Fahrassistenz-Paket umfasst:	€ Preis exkl. NoVA & USt.	1.645	1.131	1.645	1.131	
- Adaptive Geschwindigkeitsregelung (Adaptive Cruise Control, ACC) mit Stauassistent (O65AP) (Serienausstattung für HSE/R-Dynamic HSE)						
- Kollisionswarnsystem bei Rückwärtsfahrten mit Notfallbremsung (O86KD) (Serienausstattung ab SE/R-Dynamic SE)						
- Kollisions-Vermeidungsassistent (hinten) (O86NB) (Serienausstattung für HSE/R-Dynamic HSE)						
- Toter-Winkel-Spurassistent inkl. Annäherungssensor (O86GM) (Serienausstattung ab SE/R-Dynamic SE)						
- Toter-Winkel-Warnsystem bei Türöffnung (O74PZ) (Serienausstattung ab SE/R-Dynamic SE)						
Performance-Paket	187EA	<input type="radio"/>	<input type="radio"/>	<input type="radio"/>	<input type="radio"/>	<input type="radio"/>
Nur für D200 und D200 AWD verfügbar. Nicht in Verbindung mit 17" Leichtmetallfelgen verfügbar. Für D200 AWD nur in Verbindung mit Adaptive Surface Response (AdSR) (O88IG) verfügbar. Das Performance-Paket umfasst:	€ Preis exkl. NoVA & USt.	1.517	1.517	1.517	1.517	1.517
- Adaptive Dynamics (Adaptives Fahrwerk) (O27CW)						
- Bremssättel in Rot (O20BE)						
- Bremsscheiben vorne mit 355 mm, hinten mit 325 mm Durchmesser (O20DV) (Serienausstattung für P250 und P300 AWD)						
- Dynamic-Modus, konfigurierbar (184AB)						
- Heckspoiler (O70AR) (Serienausstattung für XF Sportbrake)						
Performance-Paket	187EA	<input type="radio"/>	<input type="radio"/>	<input type="radio"/>	<input type="radio"/>	<input type="radio"/>
Nur für P250 und P300 AWD verfügbar. Nicht in Verbindung mit 17" Leichtmetallfelgen verfügbar. Für P300 AWD nur in Verbindung mit Adaptive Surface Response (AdSR) (O88IG) verfügbar.	€ Preis exkl. NoVA & USt.	1.338	1.338	1.338	1.338	1.338
Performance-Paket	187EA	<input type="radio"/>	<input type="radio"/>	<input type="radio"/>	<input type="radio"/>	<input type="radio"/>
Das Performance-Paket umfasst:	€ Preis exkl. NoVA & USt.	1.122	1.122	1.122	1.122	1.122
- Adaptive Dynamics (Adaptives Fahrwerk) (O27CW)						
- Bremssättel in Rot (O20BE)						
- Bremsscheiben vorne mit 355 mm, hinten mit 325 mm Durchmesser (O20DV) (Serienausstattung für P250 und P300 AWD)						
- Dynamic-Modus, konfigurierbar (184AB)						
- Heckspoiler (O70AR) (Serienausstattung für XF Sportbrake)						

* Datennutzung von bis zu 20 GB monatlich für alle gewählten Online-Funktionen enthalten. Bei Überschreitung erfolgt eine Drosselung auf ca. 200 kbps.

¹ Jahr Laufzeit ab Aktivierung. Kostenpflichtige Verlängerung möglich.

● Serienausstattung ○ Sonderausstattung △ Sonderausstattung ohne Aufpreis P Sonderausstattung als Teil eines Pakets

Die NoVA ist modellabhängig (siehe S. 12-15). Bitte beachten Sie, dass sich der Gesamtpreis je nach Modell und Ausstattungsvariante ändert. Bei sämtlichen Preisen handelt es sich um unverbindlich empfohlene nicht kartellierte Richtpreise.

	OPTIONSCODE		S	SE	HSE	R-DYNAMIC S	R-DYNAMIC SE	R-DYNAMIC HSE
AUSSTATTUNGSPAKETE								
Klima-Paket								
Das Klima-Paket umfasst:								
- 4-Zonen-Klimaautomatik (022BC)								
- Handschuhfach, verriegel- und kühlbar (030DH)								
- Luftionisierung im Innenraum mit PM2.5 Filter (022GE)								
- Luftqualitätssensor (022FA)								
	017ED		○	○	○	○	○	○
		€ Preis exkl. NoVA & USt.	547	547	547	547	547	547
Komfort-Paket								
Das Komfort-Paket umfasst:								
- 2 zusätzliche 12V-Anschlüsse (nur Ladefunktion) (054AK)								
- Activity Key (066CA)								
- Heckscheibe mit elektrischer Sonnenblende (019CA) (Nur für XF verfügbar)								
- Keyless Entry (066AC) (Serienausstattung ab SE/R-Dynamic SE)								
- Lenksäule, elektrisch verstellbar (049AP) (Serienausstattung ab SE/R-Dynamic SE)								
- Soft-Close-Automatik (sanftes Türschließen) (173AB)								
	017FI	XF	○	○	○	○	○	○
		€ Preis exkl. NoVA & USt.	2.173	1.373	1.373	2.173	1.373	1.373
	017FI	XF Sportbrake	○	○	○	○	○	○
		€ Preis exkl. NoVA & USt.	2.173	1.082	1.082	2.173	1.082	1.082
Technologie-Paket								
Nur in Verbindung mit Pivi Pro (Connected) (026LD) verfügbar.								
Das Technologie-Paket umfasst:								
- 12,3" TFT-Instrumentendisplay (038ID) (Serienausstattung ab SE/R-Dynamic SE)								
- Frontscheibe aus Wärmeschutzglas (047EB)								
- Head-up-Display (039IB)								
- Innenrückspiegel mit ClearSight Smart View Technologie ¹ (031BS) (Nur für XF verfügbar)								
- Kabelloses Aufladen für Smartphones, mit Signalverstärker (026JC)								
	074KY	XF	○	○	○	○	○	○
		€ Preis exkl. NoVA & USt.	2.044	1.564	1.564	2.044	1.564	1.564
	074KY	XF Sportbrake	○	○	○	○	○	○
		€ Preis exkl. NoVA & USt.	1.599	1.119	1.119	1.599	1.119	1.119
Toter-Winkel-Spurassistent-Paket								
Nicht in Verbindung mit Fahrassistent-Paket verfügbar.								
Das Toter-Winkel-Spurassistent-Paket umfasst:								
- Kollisionswarnsystem bei Rückwärtsfahrten mit Notfallbremsung (086KD)								
- Toter-Winkel-Spurassistent inkl. Annäherungssensor (086GM)								
- Toter-Winkel-Warnsystem bei Türöffnung (074PZ)								
	017WB		○			○		
		€ Preis exkl. NoVA & USt.	515			515		
Winter-Paket								
Nicht in Verbindung mit Pixel-LED-Scheinwerfern mit LED-Signatur (064QH) verfügbar.								
Das Winter-Paket umfasst:								
- Frontscheibe und Scheibenwaschdüsen, beheizbar (040AK)								
- Multifunktions-Lederlenkrad, beheizbar (032DV)								
- Scheinwerferreinigungsanlage (064BV)								
	072BI		○	○	○	○	○	○
		€ Preis exkl. NoVA & USt.	591	591	591	591	591	591

¹Wenn Benutzer mit einer Gleitsichtbrille oder Zweitstärkenbrille das digitale ClearSight Rückfahrbild nicht scharf sehen können, können sie jederzeit zum herkömmlichen Rückspiegel wechseln.

	OPTIONSCODE	S	SE	HSE	R-DYNAMIC S	R-DYNAMIC SE	R-DYNAMIC HSE	€ PREIS EXKL. NOVA & UST.
KOMFORT								
2-Zonen-Klimaautomatik		●	●	●	●	●	●	
4-Zonen-Klimaautomatik Nur in Verbindung mit Luftqualitätssensor (O22FA) und Handschuhfach, verriegel- und kühlbar (O30DH) verfügbar.	O22BC	○	○	○	○	○	○	476
Activity Key	O66CA	○	○	○	○	○	○	343
Garagentoröffner (HomeLink*)	O25CT	○	○	○	○	○	○	224
Handschuhfach, verriegel- und kühlbar Nur in Verbindung mit Luftqualitätssensor(O22FA) verfügbar.	O30DH	○	○	○	○	○	○	54
Heckklappe, elektrisch		●	●	●	●	●	●	
Keyless Entry	O66AC	○	●	●	○	●	●	529
Keyless Start		●	●	●	●	●	●	
Luftionisierung im Innenraum mit PM2.5 Filter Nur in Verbindung mit Luftqualitätssensor (O22FA) verfügbar.	O22GE	○	○	○	○	○	○	117
Luftqualitätssensor Nur in Verbindung mit Handschuhfach, verriegel- und kühlbar (O30DH) verfügbar.	O22FA	○	○	○	○	○	○	72
Soft-Close-Automatik (sanftes Türschließen) Nur in Verbindung mit Keyless Entry (O66AC) verfügbar.	173AB	○	○	○	○	○	○	572
Standheizung mit Fernbedienung und Timerfunktion	O22LB	○	○	○	○	○	○	1.285

● Serienausstattung ○ Sonderausstattung △ Sonderausstattung ohne Aufpreis P Sonderausstattung als Teil eines Pakets

Die NoVA ist modellabhängig (siehe S. 12-15). Bitte beachten Sie, dass sich der Gesamtpreis je nach Modell und Ausstattungsvariante ändert. Bei sämtlichen Preisen handelt es sich um unverbindlich empfohlene nicht kartellierte Richtpreise.

	OPTIONSCODE	S	SE	HSE	R-DYNAMIC S	R-DYNAMIC SE	R-DYNAMIC HSE	€ PREIS EXKL. NOVA & UST.
KONNEKTIVITÄT UND INFOTAINMENT								
Konnektivität								
2 zusätzliche USB-Anschlüsse (nur Ladefunktion) im Fond inkl. 12V-Steckdose im Kofferraum	054AK	○	○	○	○	○	○	120
12V-Anschluss und USB-Daten- und Ladeanschluss		●	●	●	●	●	●	
12,3" TFT-Instrumentendisplay Nur in Verbindung mit Pivi Pro (Connected) (026LD) verfügbar.	038ID	○	●	●	○	●	●	600
Android Auto™		●	●	●	●	●	●	
Apple CarPlay®		●	●	●	●	●	●	
Bluetooth*-fähiges Telefonsystem mit Bluetooth*-Audiostreaming		●	●	●	●	●	●	
Kabelloses Aufladen für Smartphones, mit Signalverstärker	026JC	○	○	○	○	○	○	300
Online Pack mit Datentarif Nur in Verbindung mit Pivi Pro (Connected) (026LD) verfügbar. Datennutzung von bis zu 20 GB monatlich enthalten für alle gewählten Online-Funktionen enthalten. Bei Überschreitung erfolgt eine Drosselung auf ca. 200 kbps. 1 Jahr Laufzeit ab Aktivierung. Kostenpflichtige Verlängerung möglich.	025RM	○	●	●	○	●	●	103
Pivi 11,4" Touchscreen		●			●			
Pivi Pro (Connected) Nur in Verbindung mit Verkehrszeichenerkennung mit adaptivem Geschwindigkeitsbegrenzer (086DC) verfügbar.	026LD	○	●	●	○	●	●	900
Remote (3 Jahre Laufzeit ab Aktivierung)		●	●	●	●	●	●	
Secure Tracker 3 Jahre Laufzeit ab Aktivierung. Nicht mit Secure Tracker Pro kombinierbar.	011AE	○	○	○	○	○	○	443
Secure Tracker 12 Monate Laufzeit ab Aktivierung. Nicht mit Secure Tracker Pro kombinierbar.		●	●	●	●	●	●	
Secure Tracker Pro 3 Jahre Laufzeit ab Aktivierung. Nicht mit Secure Tracker kombinierbar. Nur in Verbindung mit Keyless Entry (066AC) verfügbar.	011AJ	○	○	○	○	○	○	865
Secure Tracker Pro 12 Monate Laufzeit ab Aktivierung. Nicht mit Secure Tracker kombinierbar. Nur in Verbindung mit Keyless Entry (066AC) verfügbar.	011AM	○	○	○	○	○	○	193
USB und iPod™-Konnektivität		●	●	●	●	●	●	
WiFi-Hotspot mit Datentarif Nur in Verbindung mit Pivi Pro (Connected) (026LD) verfügbar. Datennutzung von bis zu 20 GB monatlich enthalten für alle gewählten Online-Funktionen enthalten. Bei Überschreitung erfolgt eine Drosselung auf ca. 200 kbps. 1 Jahr Laufzeit ab Aktivierung. Kostenpflichtige Verlängerung möglich.	025SH	○			○			388
			○	○		○	○	277

	OPTIONSCODE	S	SE	HSE	R-DYNAMIC S	R-DYNAMIC SE	R-DYNAMIC HSE	€ PREIS EXKL. NOVA & UST.
KONNEKTIVITÄT UND INFOTAINMENT								
Audio								
Digitales Radio (DAB+)	025JB	●	●	●	●	●	●	
Dynamische Lautstärkenregelung		●	●	●	●	●	●	
Jaguar Soundsystem (180W, 8 Lautsprecher)		●	●		●	●		
Meridian™ Soundsystem (400W, 13 Lautsprecher inkl. Subwoofer)	025LM	○	○	●	○	○	●	531
Meridian™ Surround-Soundsystem (650W, 17 Lautsprecher inkl. Subwoofer)	025LN	○	○		○	○		832
				○			○	300
Infotainment								
12,3" TFT-Instrumentendisplay Nur in Verbindung mit Pivi Pro (Connected) (026LD) verfügbar.	038ID	○	●	●	○	●	●	600
Analoge Rundinstrumente mit 7" TFT-Bordcomputer		●			●			
ECO-Daten Anzeige		●	●	●	●	●	●	
Head-up-Display	039IB	○	○	○	○	○	○	919

● Serienausstattung ○ Sonderausstattung △ Sonderausstattung ohne Aufpreis P Sonderausstattung als Teil eines Pakets

Die NoVA ist modellabhängig (siehe S. 12-15). Bitte beachten Sie, dass sich der Gesamtpreis je nach Modell und Ausstattungsvariante ändert. Bei sämtlichen Preisen handelt es sich um unverbindlich empfohlene nicht kartellierte Richtpreise.

	OPTIONSCODE	S	SE	HSE	R-DYNAMIC S	R-DYNAMIC SE	R-DYNAMIC HSE	€ PREIS EXKL. NOVA & UST.
FAHRASSISTENZSYSTEME								
3D-Surround-Kamerasystem		●	●	●	●	●	●	
Adaptive Geschwindigkeitsregelung (Adaptive Cruise Control, ACC) mit Stauassistent Inhalt von Fahrassistenz-Paket (017TE).	065AP	P	P	●	P	P	●	
Einparkhilfe vorne und hinten		●	●	●	●	●	●	
Geschwindigkeitsregelung mit Geschwindigkeitsbegrenzer		●	●		●	●		
Spurhalteassistent mit Aufmerksamkeitsassistent		●	●	●	●	●	●	
Kollisions-Vermeidungsassistent (hinten) Inhalt von Fahrassistenz-Paket (017TE).	086NB	P	P	●	P	P	●	
Kollisionswarnsystem bei Rückwärtsfahrten mit Notfallbremsung Inhalt von Fahrassistenz-Paket (017TE) oder Toter-Winkel-Spurassistent-Paket (017WB).	086KD	P	●	●	P	●	●	
Toter-Winkel-Spurassistent Inhalt von Fahrassistenz-Paket (017TE) oder Toter-Winkel-Spurassistent-Paket (017WB).	086GM	P	●	●	P	●	●	
Toter-Winkel-Warnsystem bei Türöffnung Inhalt von Fahrassistenz-Paket (017TE) oder Toter-Winkel-Spurassistent-Paket (017WB).	074PZ	P	●	●	P	●	●	
Verkehrszeichenerkennung mit adaptivem Geschwindigkeitsbegrenzer Nur in Verbindung mit Pivi Pro (Connected) (026LD) verfügbar.	086DC	○	●	●	○	●	●	257

OPTIONSCODE	S	SE	HSE	R-DYNAMIC S	R-DYNAMIC SE	R-DYNAMIC HSE	€ PREIS EXKL. NOVA & UST.
SICHERHEIT UND DIEBSTAHLSCHUTZ							
Sicherheit							
Anhängerstabilitätshilfe (Trailer Stability Assist, TSA)	●	●	●	●	●	●	
Autonomer Notfall-Bremsassistent (Autonomous Emergency Braking, AEB)	●	●	●	●	●	●	
Bremsbelagverschleißanzeige	●	●	●	●	●	●	
Front- und Seitenairbags für Fahrer und Beifahrer, mit Sitzbelegungserkennung	●	●	●	●	●	●	
ISOFIX-Befestigungspunkte im Fond (äußere Sitze)	●	●	●	●	●	●	
Kindersicherung, elektrisch	●	●	●	●	●	●	
Kopfairbag vorne und hinten	●	●	●	●	●	●	
Notfall-Bremsassistent (Emergency Brake Assist, EBA)	●	●	●	●	●	●	
Türgriffe, vorne mit separaten Verriegelungstasten	●	●	●	●	●	●	
Warnhinweis bei Nichtanlegen des Sicherheitsgurts	●	●	●	●	●	●	
Diebstahlschutz							
Handschuhfach, verriegelbar	●	●	●	●	●	●	
Zentralverriegelung mit Funkfernbedienung, Doppelverriegelung und automatischer Türverriegelung bei Anfahrt	●	●	●	●	●	●	

● Serienausstattung ○ Sonderausstattung △ Sonderausstattung ohne Aufpreis P Sonderausstattung als Teil eines Pakets

Die NoVA ist modellabhängig (siehe S. 12-15). Bitte beachten Sie, dass sich der Gesamtpreis je nach Modell und Ausstattungsvariante ändert. Bei sämtlichen Preisen handelt es sich um unverbindlich empfohlene nicht kartellierte Richtpreise.

	OPTIONSCODE	S	SE	HSE	R-DYNAMIC S	R-DYNAMIC SE	R-DYNAMIC HSE	€ PREIS EXKL. NOVA & UST.
ZUGBETRIEB								
Anhängerkupplung, abnehmbar	028LE	<input type="radio"/>	<input type="radio"/>	<input type="radio"/>	<input type="radio"/>	<input type="radio"/>	<input type="radio"/>	625
Anhängerkupplung, elektrisch ein- und ausfahrbar	028LD	<input type="radio"/>	<input type="radio"/>	<input type="radio"/>	<input type="radio"/>	<input type="radio"/>	<input type="radio"/>	1.251
Anhängerstabilitätshilfe (Trailer Stability Assist, TSA)		<input checked="" type="radio"/>	<input checked="" type="radio"/>	<input checked="" type="radio"/>	<input checked="" type="radio"/>	<input checked="" type="radio"/>	<input checked="" type="radio"/>	

GARANTIE UND SERVICE



- 3-Jahres-Garantie und 3 Jahre Service bis 100.000 km
- 3-Jahres-Garantie auf Lack
- 6-Jahres-Garantie gegen Durchrostung
- 3 Jahre europaweite Mobilitätsgarantie

JAGUAR CARE

Wir kümmern uns um alles. Wir legen Wert auf höchste Qualität und Detailgenauigkeit, auch nachdem Ihr Fahrzeug das Werk verlassen hat. Jaguar Care bietet ein äußerst attraktives Paket, mit dem Sie absolut sorgenfrei fahren: drei Jahre Garantie und drei Jahre Service ab Erstzulassung / Übergabe des Fahrzeugs an den Erstbesitzer (was zuerst eintritt) – bis 100.000 km und ohne zusätzliche Kosten*.

3 JAHRE SERVICE

Die regelmäßigen Inspektionen werden in den ersten drei Jahren nach der Erstzulassung / Übergabe des Fahrzeugs an den Erstbesitzer bis 100.000 km (was zuerst eintritt) von unseren ausgebildeten Mechanikern durchgeführt – ohne zusätzliche Kosten*. Wir sorgen dafür, dass Ihr Fahrzeug sein volles Potenzial entfaltet und immer die optimale Leistung bringt.

3 JAHRE GARANTIE

Mit dem großen Leistungsumfang unserer 3-Jahres-Garantie können Sie Ihre Fahrten ohne Sorgen genießen. Wir bei Jaguar sind von der Qualität unserer Fahrzeuge so sehr überzeugt, dass wir 3 Jahre Garantie bis 100.000 km (was zuerst eintritt) gewähren – mehr als die meisten anderen Premiummarken.

MOBILITÄTSGARANTIE

Jaguar Care umfasst außerdem drei Jahre lang einen nahezu europaweiten** Mobilitätsservice, der Ihnen bei technischen Problemen hilft. Ganz gleich ob Sie nicht weiterfahren können, weil Sie eine Panne, einen Unfall oder kleinere Probleme haben – Sie können sicher sein, dass Jaguar Sie nicht im Stich lässt.

* Service bei Ihrem teilnehmenden Jaguar Partner laut Wartungsrichtlinien gemäß Herstellergarantie. Ausgenommen sind Reparatur- und Austauschkosten jeglicher Art aufgrund von Verschleiß oder Schäden, die durch Nichteinhaltung der Wartungsrichtlinie verursacht wurden.

** Alle teilnehmenden Länder und weitere Informationen finden Sie bei Ihrem teilnehmenden Jaguar Partner oder unter www.jaguar.at/JaguarCare



WICHTIGER HINWEIS

Jaguar Land Rover Limited entwickelt seine Produkte in Bezug auf technische Daten, Design und Produktionsmethoden ständig weiter, daher sind Änderungen jederzeit möglich. Obwohl die vorliegenden Informationen mit größtmöglicher Sorgfalt zusammengestellt wurden, können sie nicht als Vorlage für technische Daten oder als Verkaufsunterlagen für ein bestimmtes Fahrzeug herangezogen werden. Vertriebsunternehmen und Vertriebspartner agieren weder aufgrund ausdrücklicher noch stillschweigender Versprechen oder Darstellungen als Vertreter von Jaguar Land Rover Limited.

AUSSENFARBEN

Die hier gezeigten Farben können aufgrund drucktechnischer Faktoren von den Originalfarben des Fahrzeugs abweichen. Wir behalten uns das Recht vor, Farben ohne vorherige Ankündigung zu ändern. Einige dieser Farben sind in Ihrem Land möglicherweise nicht verfügbar. Verbindliche Auskünfte über die Verfügbarkeit einzelner Fahrzeugfarben und über aktuelle Spezifikationen erhalten Sie bei Ihrem Jaguar Partner.

INNOVATIONEN ZUM SCHUTZ DER UMWELT BEI JAGUAR

Jaguar sieht sich in der Pflicht, die Abhängigkeit von fossilen Brennstoffen zu senken, weniger natürliche Ressourcen zu verbrauchen und weniger Abfall zu erzeugen. Wir setzen auf echte Innovationen zum Schutz der Umwelt.

Jaguar empfiehlt Castrol EDGE Professional.

Meridian™ ist eine eingetragene Marke der Meridian Audio Ltd.

HomeLink* ist eine eingetragene Marke der Johnson Controls Inc.

Bluetooth* und zugehörige Logos sind Eigentum der Bluetooth SIG Inc.

Alle genannten Marken werden von Jaguar mit freundlicher Genehmigung verwendet.

Verbindliche Auskünfte über die Verfügbarkeit serienmäßiger und optionaler Ausstattungselemente erhalten Sie bei Ihrem Jaguar Partner. Bei sämtlichen Preisen handelt es sich um unverbindlich empfohlene nicht kartellierte Richtpreise. Alle Angaben unterliegen möglichen Änderungen nach finaler Homologation.

Alle Angaben zu Ausstattung und Preisen entsprechen dem Stand bei Drucklegung und können sich ändern. Änderungen von Konstruktionen, Ausstattungen, Liefer- und Leistungsumfang sowie Änderungen des Katalogs wegen Druckfehlern bleiben ausdrücklich vorbehalten.

ABGEBILDETE FAHRZEUGE AUF TITEL- UND RÜCKSEITE: XF R-DYNAMIC IN BLUEFIRE BLUE UND XF SPORTBRAKE IN CARPATHIAN GREY. ABBILDUNGEN ZEIGEN SONDERAUSSTATTUNG

Jaguar Land Rover Austria GmbH
Siezenheimer Straße 39a
5020 Salzburg
jaguar.at

Gedruckt in Österreich

© Jaguar Land Rover Limited 2020

MY21 Stand: Oktober 2020

